



UNIVERSITÉ DE GENÈVE

**CENTRE UNIVERSITAIRE D'ÉCOLOGIE
HUMAINE ET DES SCIENCES DE
L'ENVIRONNEMENT
CENTRE EUROPÉEN D'ÉCOLOGIE
HUMAINE**

UNI MAIL - boulevard du Pont d'Arve 40 | CH-1211 Genève 4

Tél. 022 379 81 72/71/70 | Fax 022 379 81 73

Cédric LAMBERT
Sociologue

Ligne directe: 022 379 81 77
E-mail: Cedric.Lambert@cueh.unige.ch

Genève, le 16 novembre 2004

**« Profils socio-démographiques
des quartiers pour la Ville de Genève :
analyses graphiques
« CASS de Champel »**

Rapport

Cédric LAMBERT, collaborateur scientifique



Le CASS de Champel et ses sous-secteurs GIREC



CASS de Champel
(SITG, Swisstopo)

date: 15.11.2004

légende



Secteurs socio-sanitaires (des EMS)

fond de plan



PLAN DE VILLE, PLAN D'ENSEMBLE

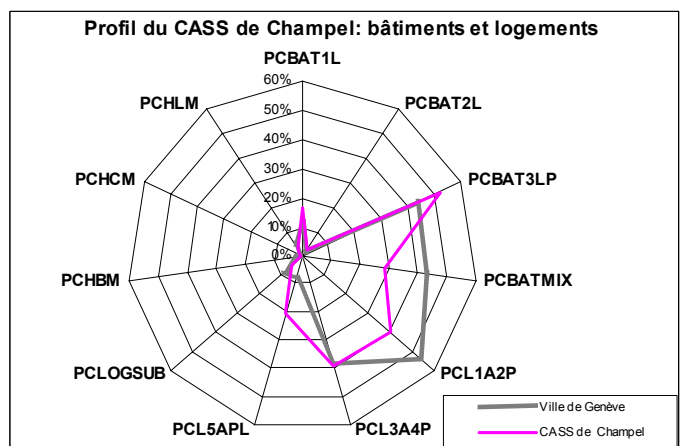
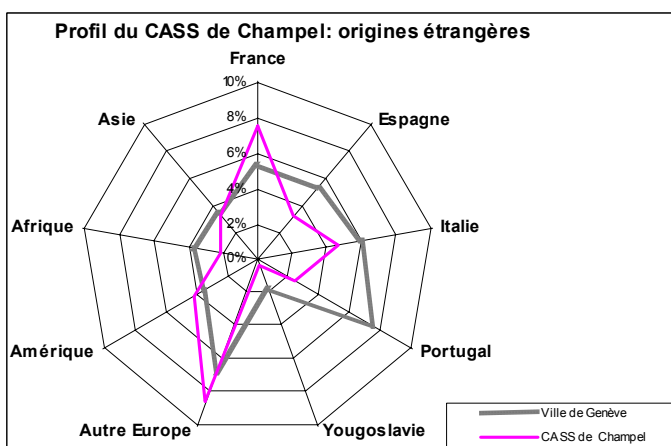
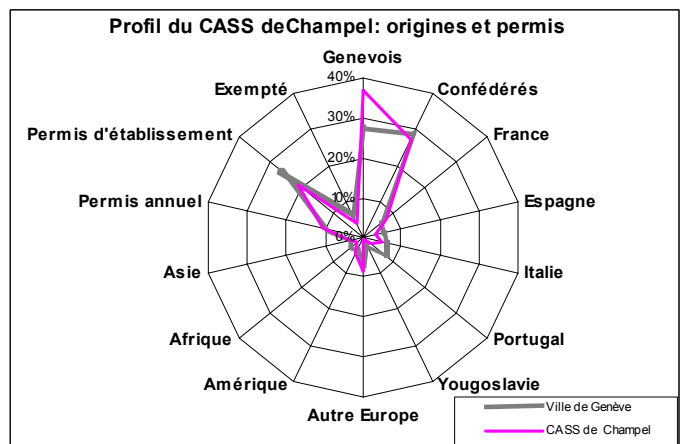
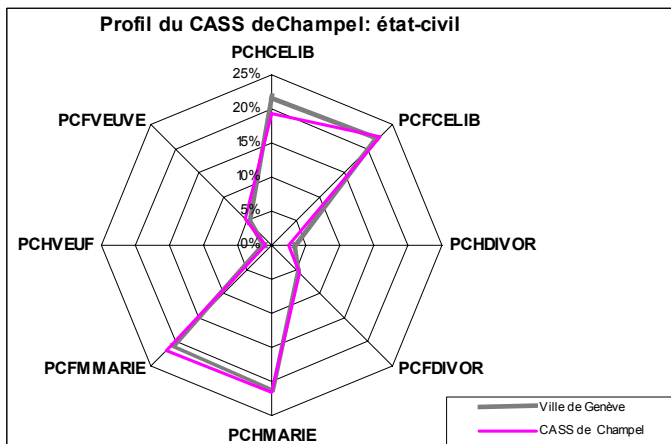
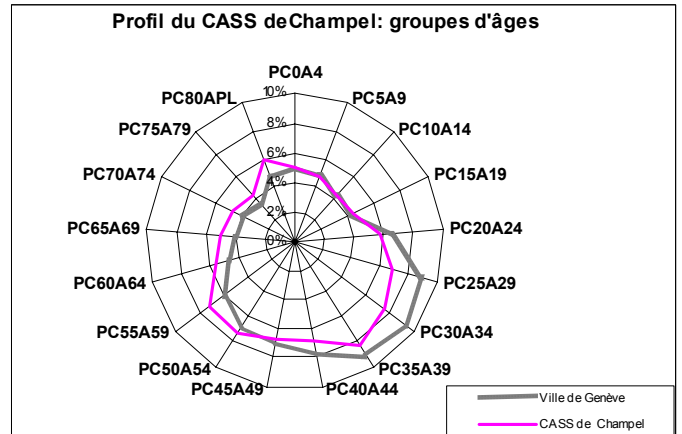
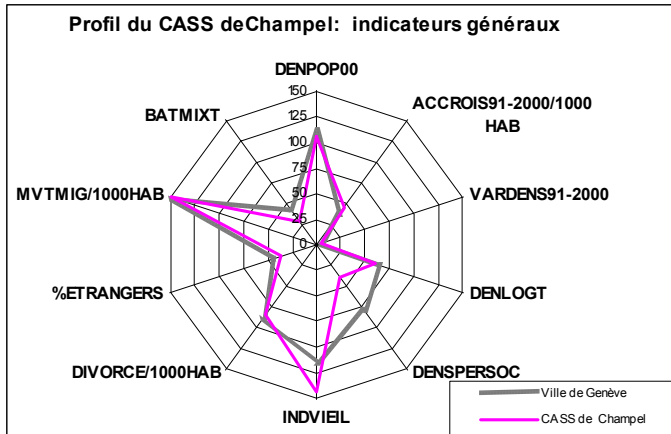
Le quartier de Champel est ici défini par le CASS no. 21, découpé en 15 sous-secteurs GIREC appartenant aux deux secteurs démographiques de Champel-Roseiraie et Florissant-Malagnou

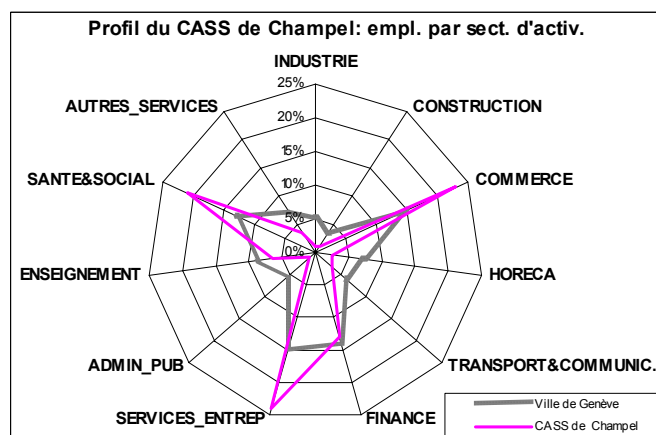
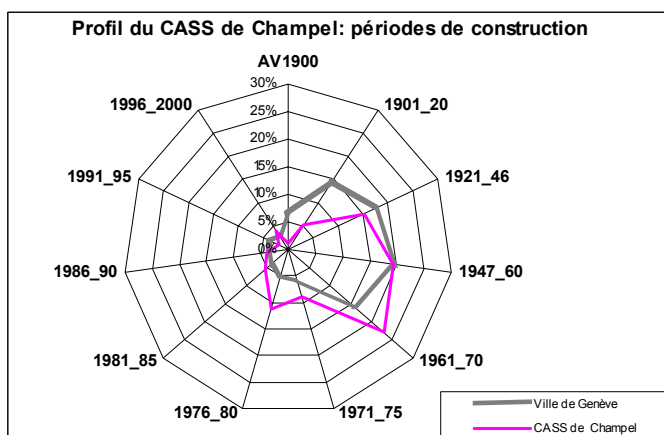
Secteur démographique	IDSS-Girec	NOM
Champel - Roseiraie	211103	Malombré (PL)
	211104	Parc-Bertrand (PL)
	211105	Miremونت (PL)
	211106	Les Falaises (PL)
	211107	Les Crêts-de-Champel (PL)
	211108	Le Bout-du-Monde (PL)
	211109	Beau-Séjour (PL)
	211110	La Colline (PL)
	211111	Champel (PL)
	Florissant - Malagnou	212201
212206		La Florence (EV)
212207		Eugène-Pittard (EV)
212208		Florissant (EV)
212209		Krieg (EV)
212210		Contamines (EV)

Sous-secteurs GIREC inclus dans le secteur socio-sanitaire « Champel »



Profil : CASS de Champel / Npop= 23'172 – Nempl=8'487 – Nlogt=13'121





Sur les indices généraux, la différence principale entre le secteur CASS de Champel et la Ville de Genève dans son ensemble se traduit par une moindre proportion de personnes actives occupées (38.59 poc/ha / 77.6 poc/ha) et un indice de vieillissement nettement supérieur (142.2/114.4). Ce secteur CASS se particularise donc par la faible proportion d'activités économiques et le vieillissement de sa population résidente. Alors que les indices de densités de population résidente (105.33 p/ha / 110.8 p/ha), de logements (59.65 logt/ha / 64.3 logt/ha) sont relativement inférieurs pour le CASS de Champel par rapport à la Ville de Genève, le taux d'accroissement de la population sur la période 1991-2000 (4.5%/ / 3.7%) et la variation de densité de population résidente (4.49/3.92) sont légèrement supérieurs. Cette croissance de densité s'est principalement réalisée dans les sous-secteurs statistiques Les Falaises (43.67), La Florence (17.54) et De-Beaumont (10.20). Quant à la densité de personnes actives occupées, elle n'est supérieure à la moyenne de la Ville de Genève que dans les deux sous-secteurs De-Beaumont (115.80) et Krieg (102.10).

La dynamique démographique est quelque peu particulière sur le plan de la natalité : en effet, pour une dynamique migratoire alignée sur celle de la Ville de Genève dans son ensemble, le secteur CASS de Champel se distingue par un solde naturel négatif (-23), particulièrement sensible dans le sous-secteur statistique Le Bout-du-Monde, qui perd entre 1999 et 2000 82 résidents, alors que les sous-secteurs de Malombré, Miremont et Les Crêts-de-Champel en gagnent chacun plus de 80 .

L'indice de vieillissement plus élevé dans le CASS de Champel (142 / 114) se traduit par une structure démographique où les 20-44 ans sont sous-représentés au profit d'une sur-représentation des 55 ans et plus (32.5%/27%). Mis à part le sous-secteur statistique Le Bout-du-Monde qui compte près de 75% de résidents de 80 ans et plus, ceux de Krieg, Les Contamines, La Colline, De-Beaumont et Malombré présentent un indice de vieillissement supérieur à 150.

En ce qui concerne les origines et permis, le secteur des CASS de Champel abrite un taux d'étrangers nettement inférieur (36.1% / 43.1%) à celui de la Ville de Genève dans son ensemble ; la population suisse est particulièrement sur-représentée par des genevois (36.8% / 27.7%), particulièrement dans le sous-secteur Le Bout-du-Monde. Le taux d'étrangers dépassent les 50% dans les sous-secteurs Les Crêts-de-Champel (69.1%) et Eugène-Pittard (57%). Au sein de la population étrangère on compte une proportion légèrement plus importante de français (7.4%/5.3%), des « autre-Europe » (8.6%/6.8%) et d'américains (4.1%/3.5%) aux dépens d'une moindre importance des euro-méditerranéens, particulièrement d'origine espagnole et portugaise, ainsi que des africains.

Le parc immobilier du secteur CASS de Champel se particularise de la Ville de Genève par une faible proportion de bâtiments d'affectation mixte (28.6% / 43.1%) et de petits logements



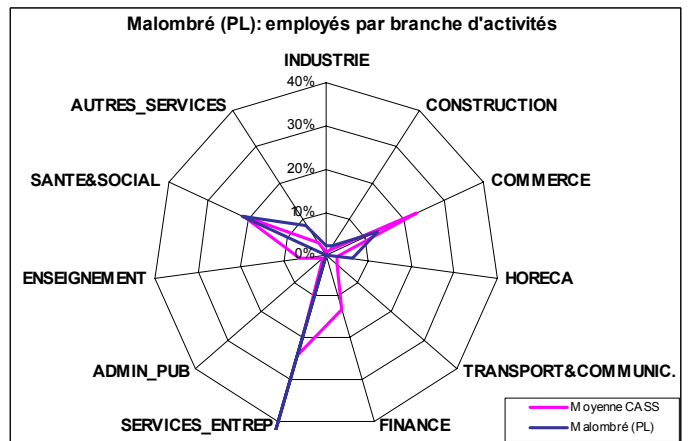
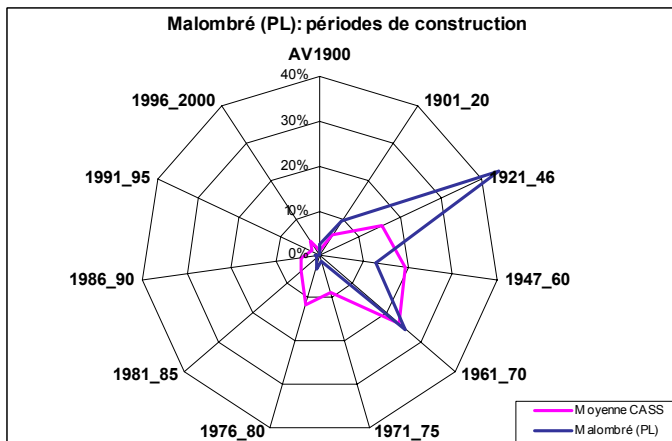
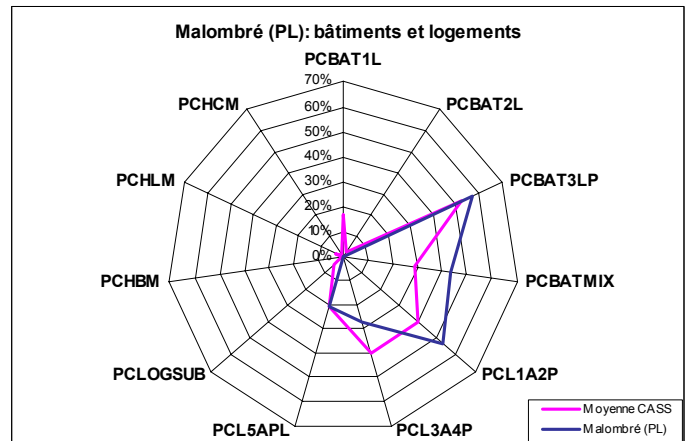
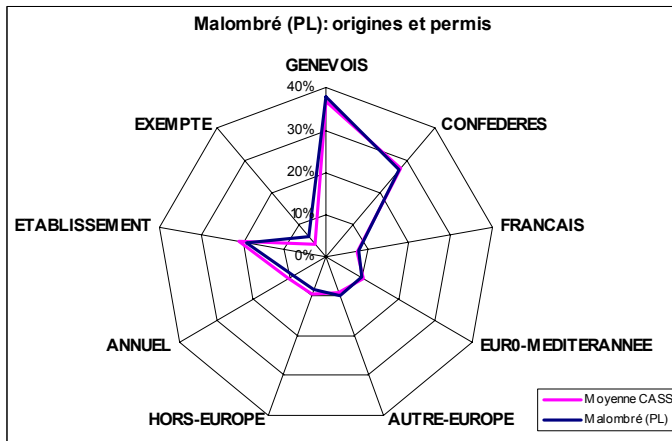
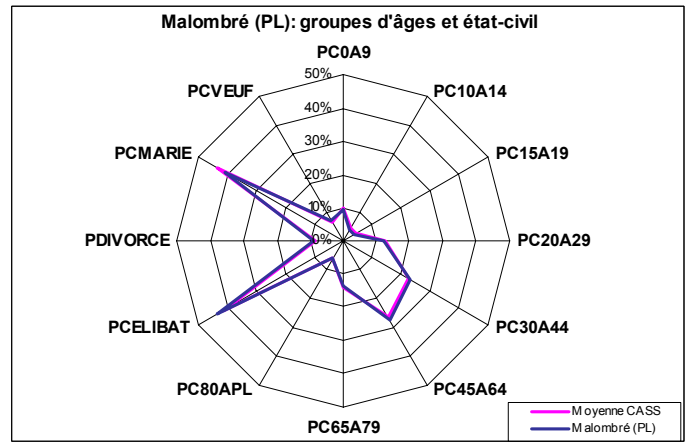
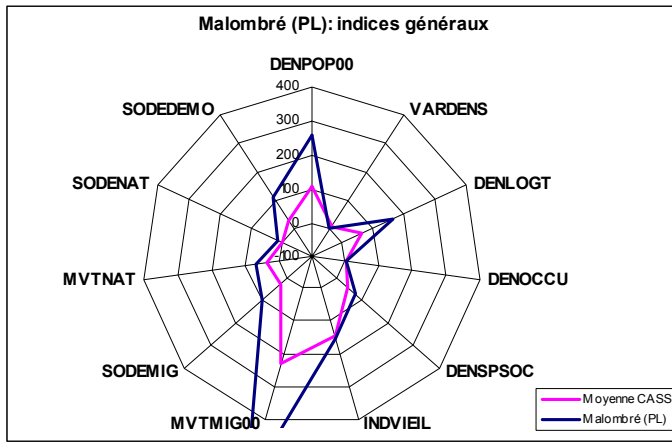
de 1 ou 2 pièces (39.9% / 53.7%) au profit des grands logements de 5 pièces ou plus (20.7% / 7.9%) et de villas (16.6% / 11.6%). Les sous-secteurs statistiques Les Crêts-de-Champel, Beau-Séjour, Eugène-Pittard et La Florence présente un taux de villas proche ou supérieur à 30%. Les sous-secteurs De-Beaumont, Malombre et Florissant présentent 40% et plus de bâtiments mixtes Le taux de logements subventionnés y est nettement plus bas (4.7% / 7.7%) et ne dépasse les 10% que dans les deux sous-secteurs statistiques : Les Falaises (38.9%) et La Florence (13%). De plus, par rapport à la structure du parc de logements subventionnés de l'ensemble de la Ville de Genève, celui du CASS de Champel présente une plus faible proportion de HBM (12% / 18.5%) - principalement localisés dans les deux sous-secteurs statistiques Beau-Séjour et La Colline - et une plus forte proportion de HCM (18.8% / 9.9%), localisés dans les deux sous-secteurs statistiques Les Falaises et la Florence. Le périmètre du secteur CASS de Champel compte une plus faible proportion de logements anciens, construits avant 1960 (41.2% / 58.7%) : près de la moitié du parc immobilier a été construit entre 1961 et 1985 (49% / 31%). Vu l'importance de la proportion de grands logements dans ce secteur CASS, le loyer moyen annuel par logement est élevé (17'223 fr.) par rapport à celui de la Ville de Genève (13'145 fr.) ; indépendamment de la taille des logements, l'indice du loyer annuel moyen par pièce reste nettement plus élevé (4'196 fr. / 3'615 fr.), dépassant les 4'500fr/pièce dans les sous-secteurs Les Falaises, Eugène-Pittard, Florissant et Krieg, alors que seul les Crêts-de-Champel contient des logements dont la moyenne du loyer par pièce est inférieure à 2'500 fr.

L'indice annuel moyen de petite et moyenne criminalité par sous-secteur statistique pour la période 1997-2001 (DJPS – police genevoise) est moins élevé dans le CASS de Champel (55 / 78), tendance qui est confirmée par sa valeur pondérée pour 100 habitants (3.6 / 4.5)

Le CASS de Champel présente une relativement faible proportion de personnes actives occupées dans le secteur. Le profil du secteur fait apparaître une nette sur-représentation des branches d'activités de commerce (23% / 15.3%), des services aux entreprises et de l'immobilier (24.2%/14.9%) et des services de santé et du social (21.2% / 12.9%) aux dépens d'une sous-représentation marquée des autres secteurs à l'exception de la finance (12.9%/13.8%).

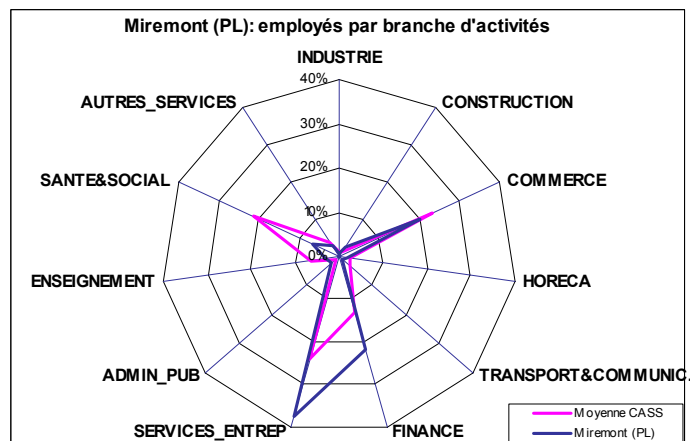
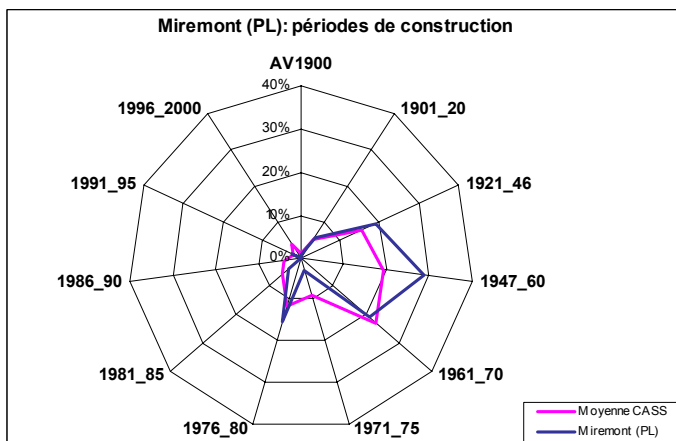
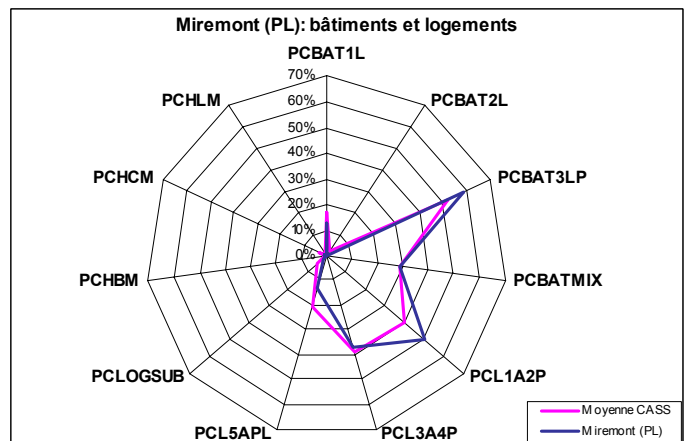
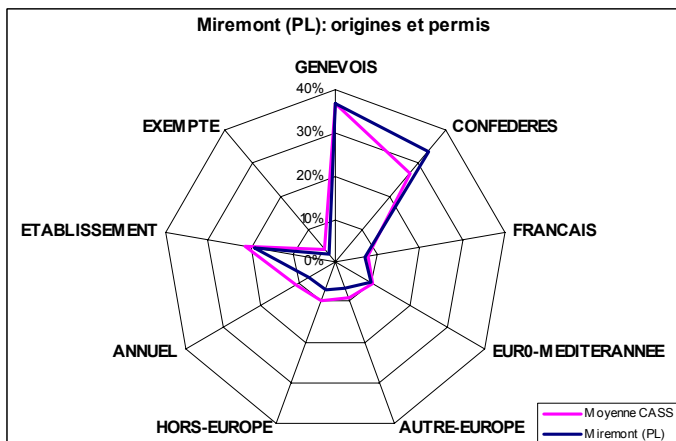
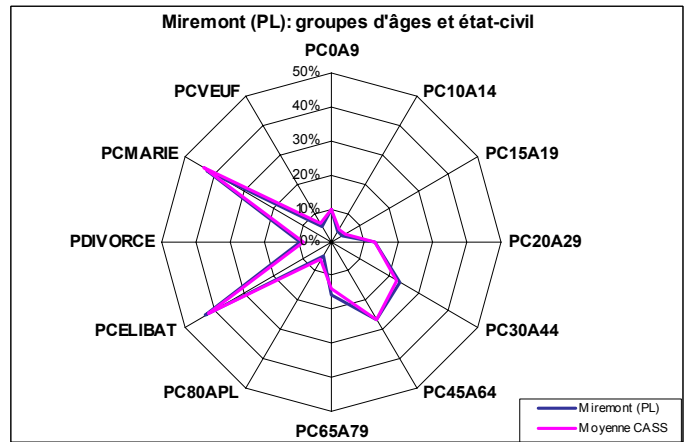
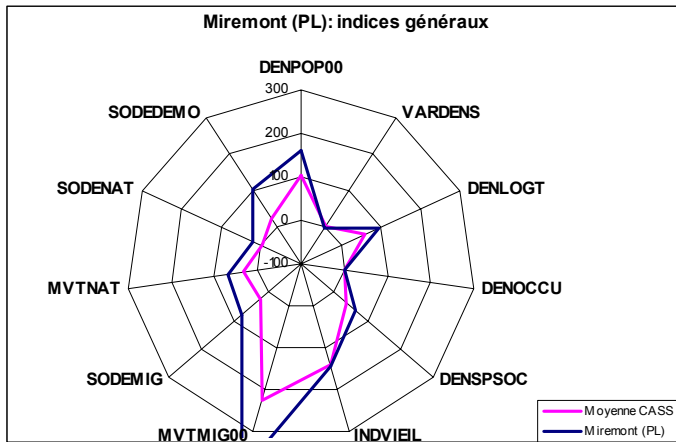


Profil : Malombré (PL) / Npop= 3'337 – Nempl=900 – Nlogt=2091



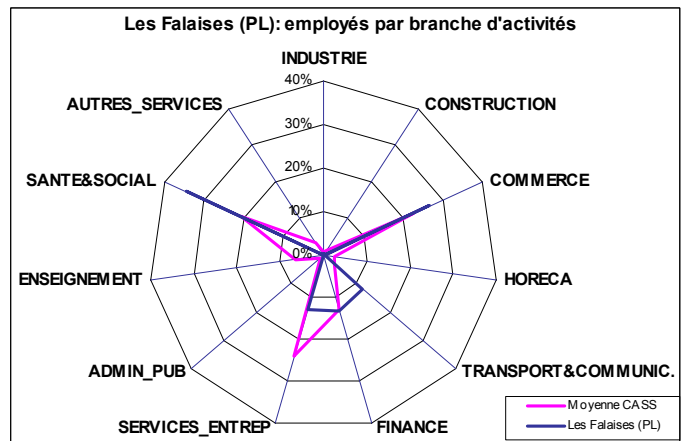
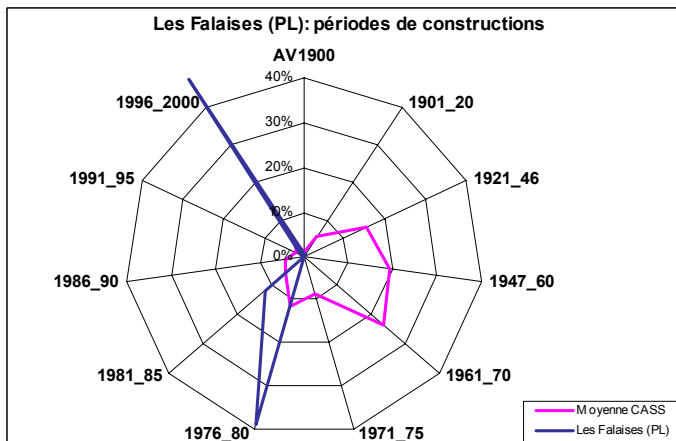
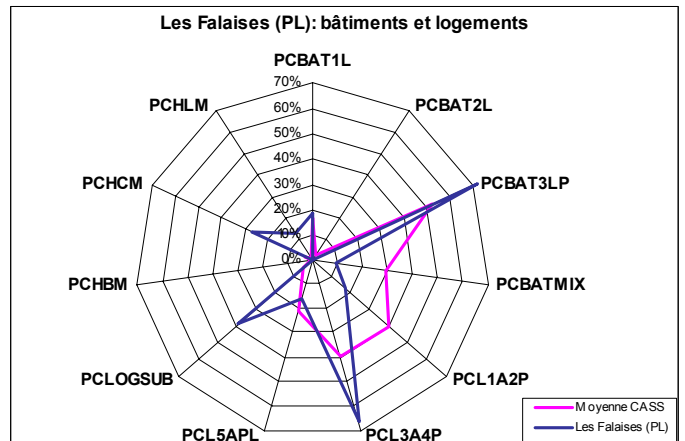
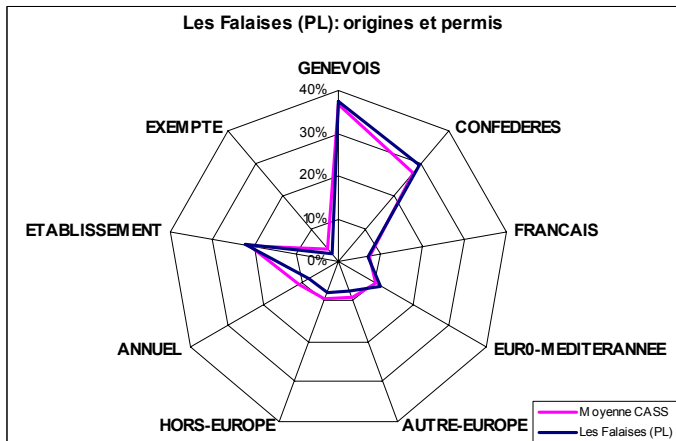
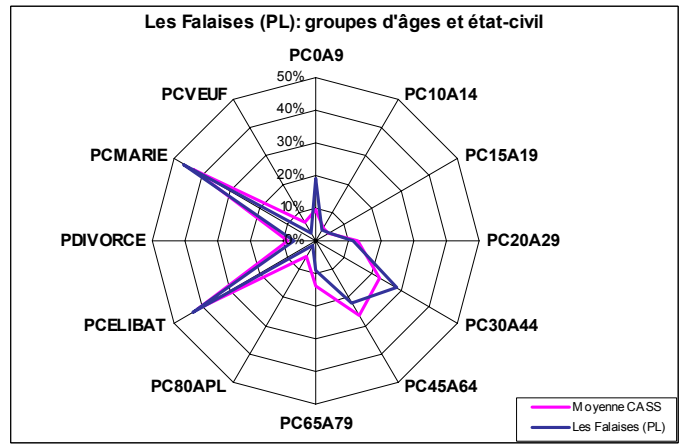
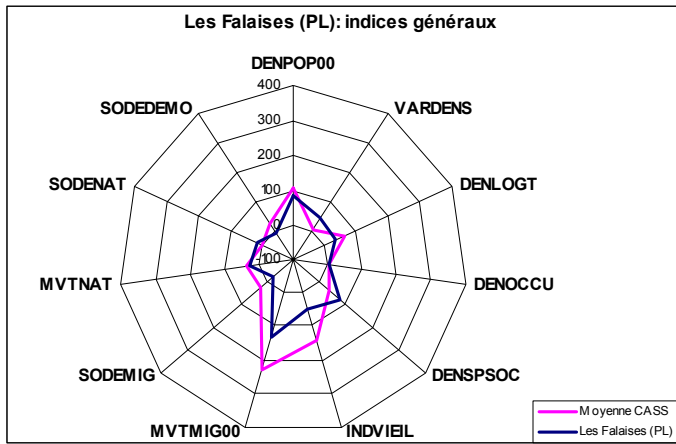


Profil : Miremont (PL) / Npop= 3'403 – Nempl=1'359 – Nlogt=2'011



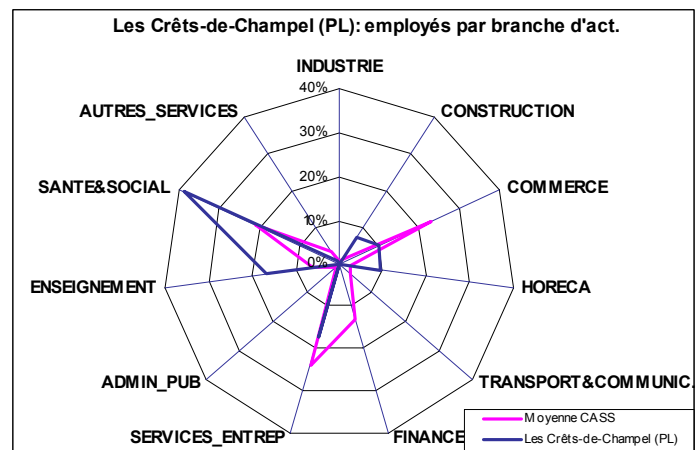
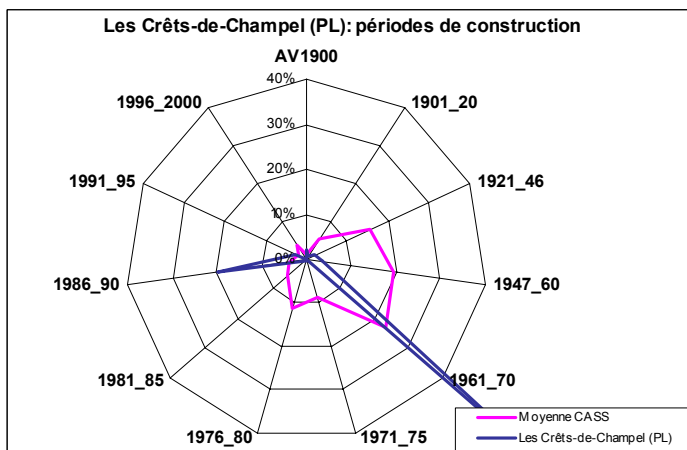
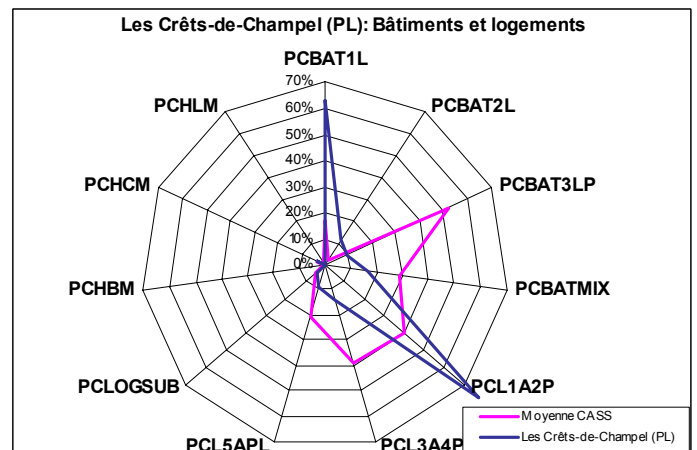
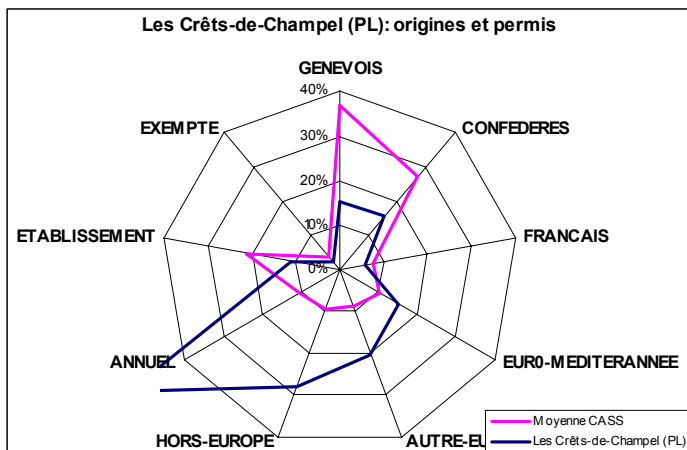
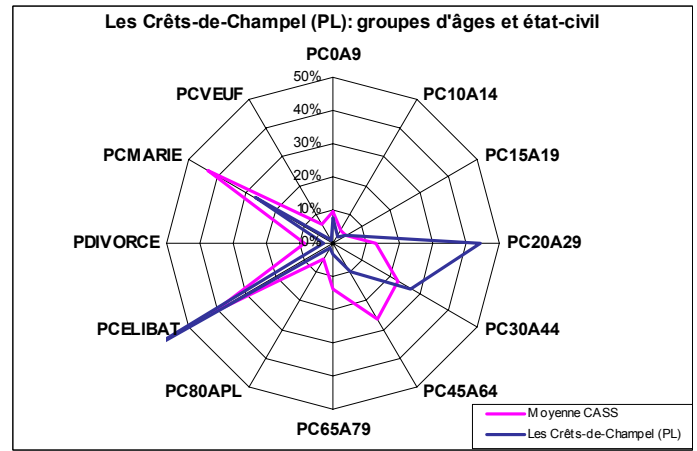
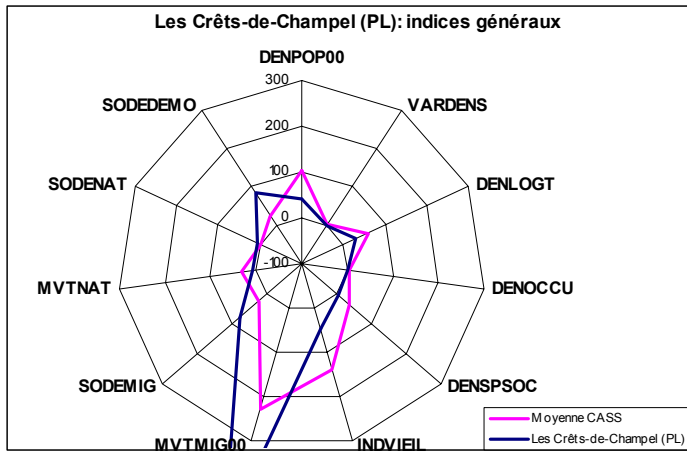


Profil : Les Falaises (PL) / Npop= 1'495 – Nempl=1'437 – Nlogt=642



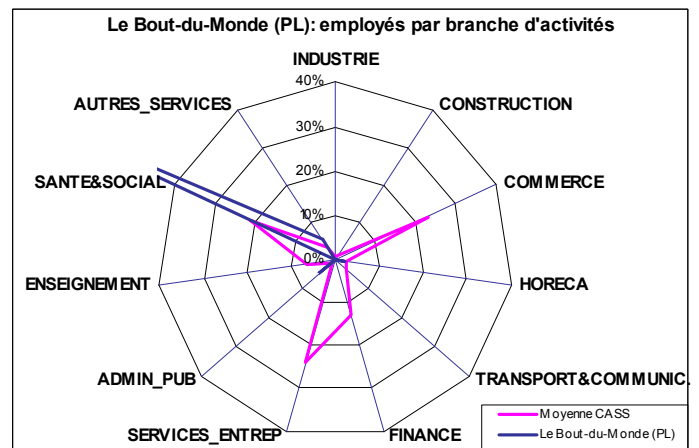
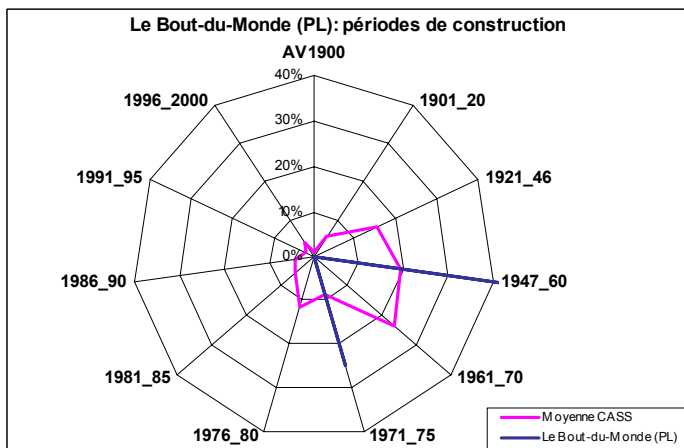
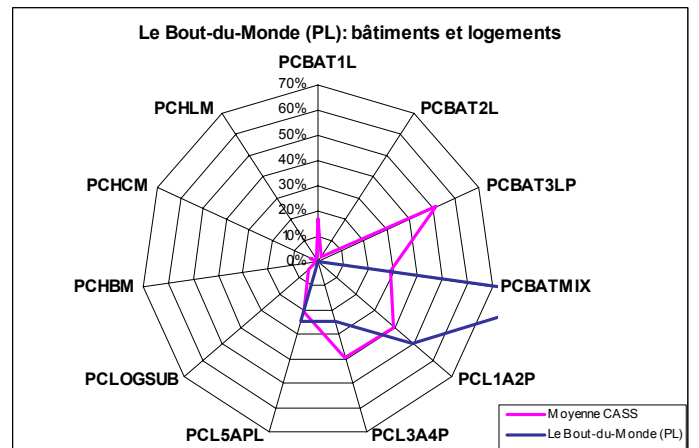
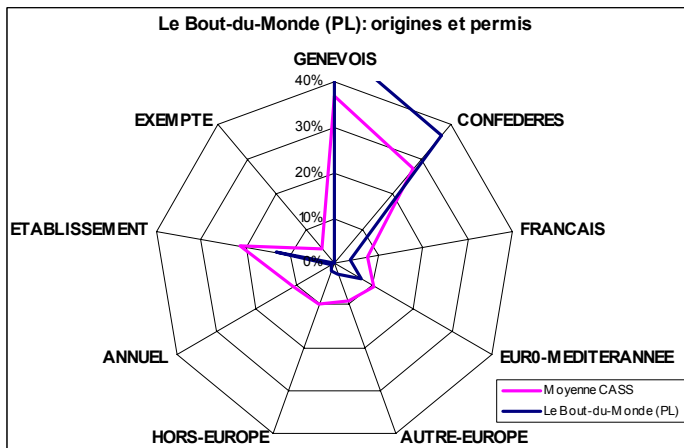
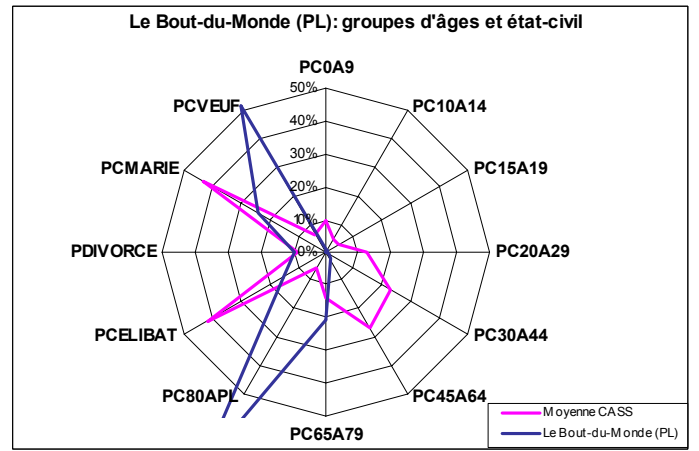
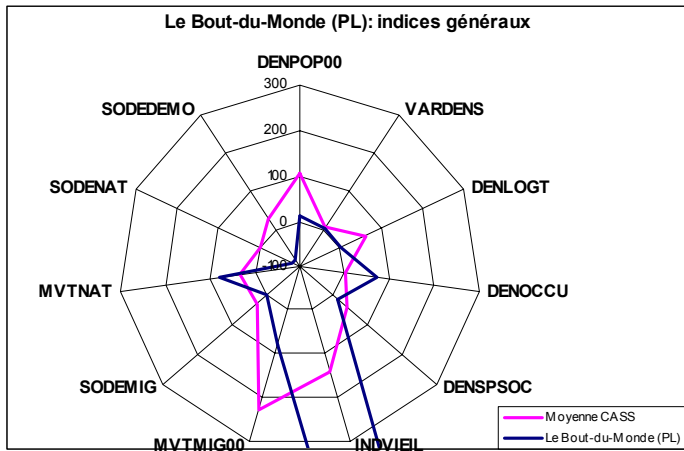


Profil : Les Crêts-de-Champel / Npop= 764 – Nempl=128 – Nlogt=508



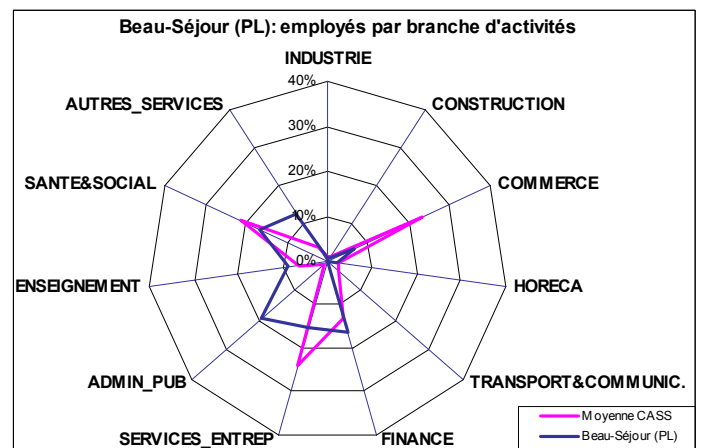
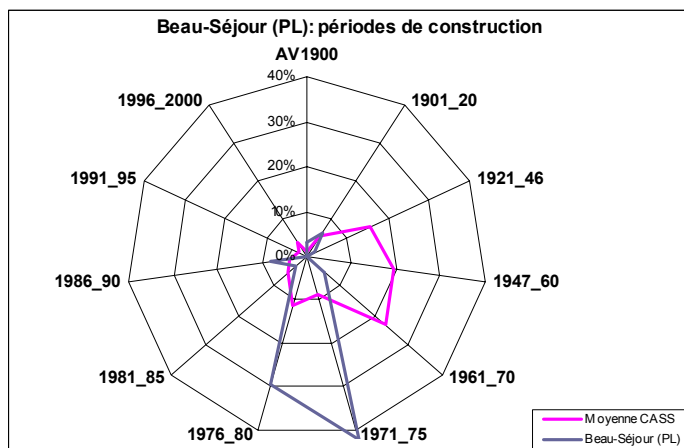
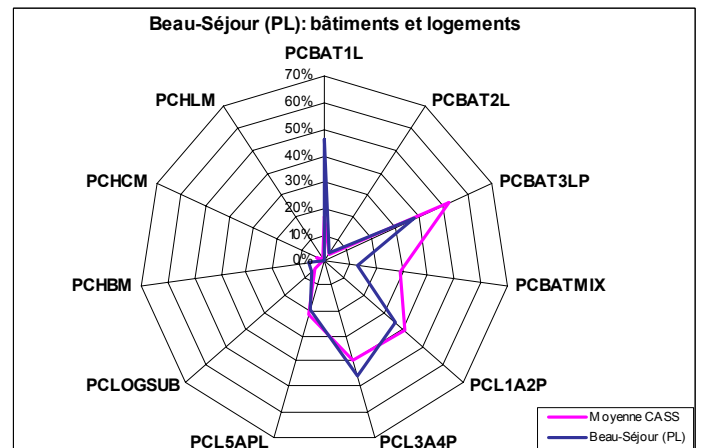
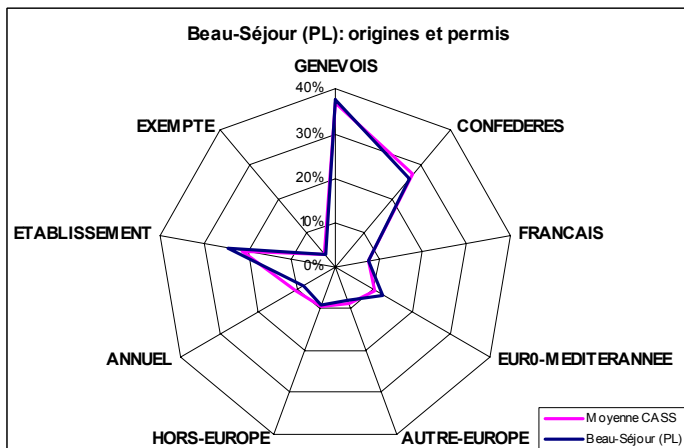
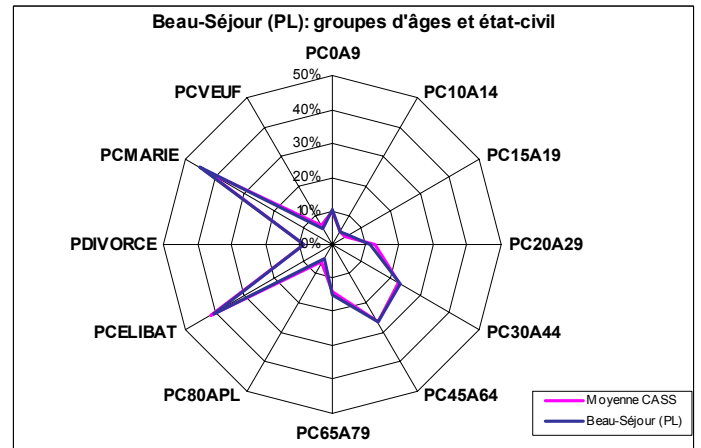
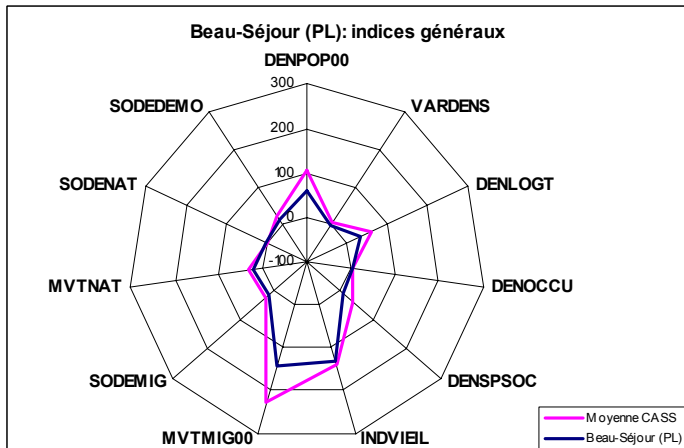


Profil : Le Bout-du-Monde / Npop= 275 – Nempl=326 – Nlogt=4



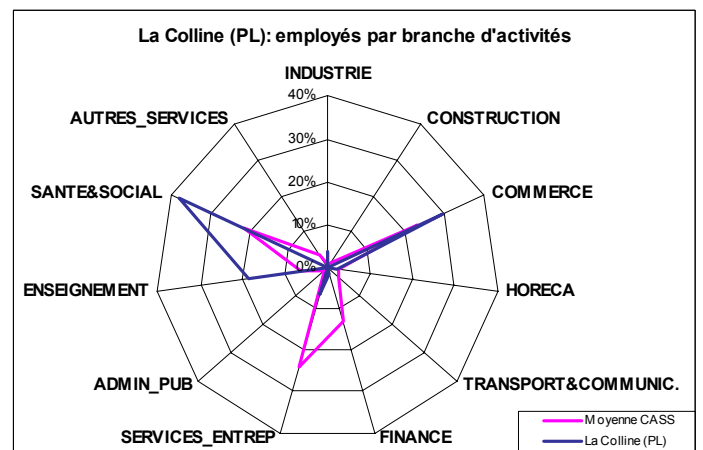
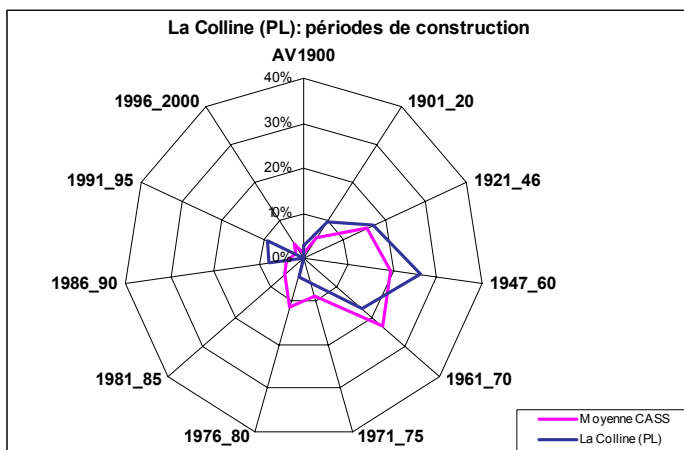
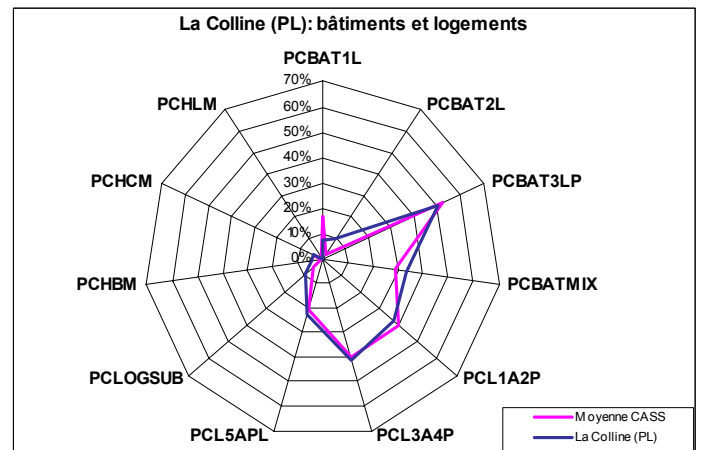
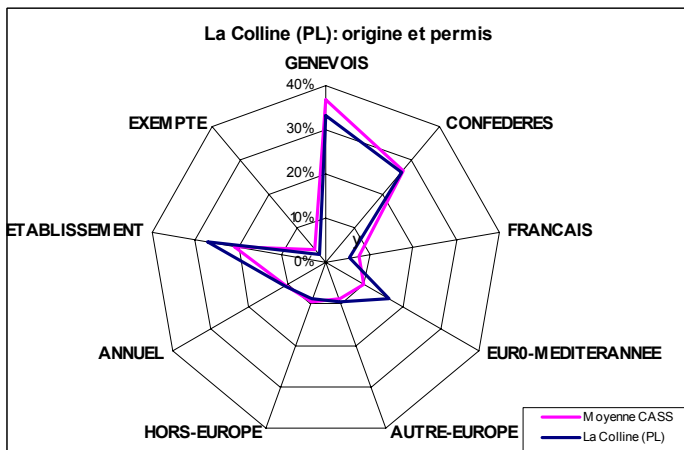
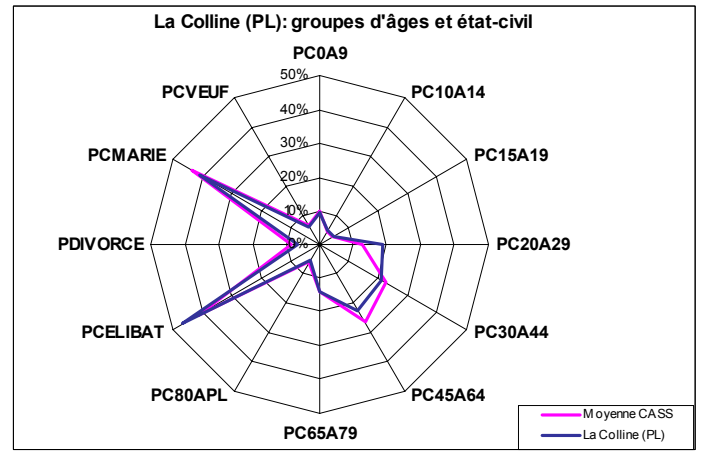
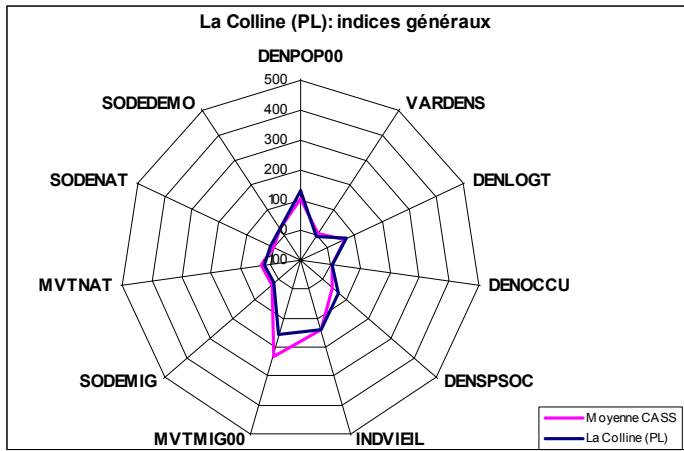


Profil : Beau-Séjour (PL) / Npop= 1'289 – Nempl=237 – Nlogt=726



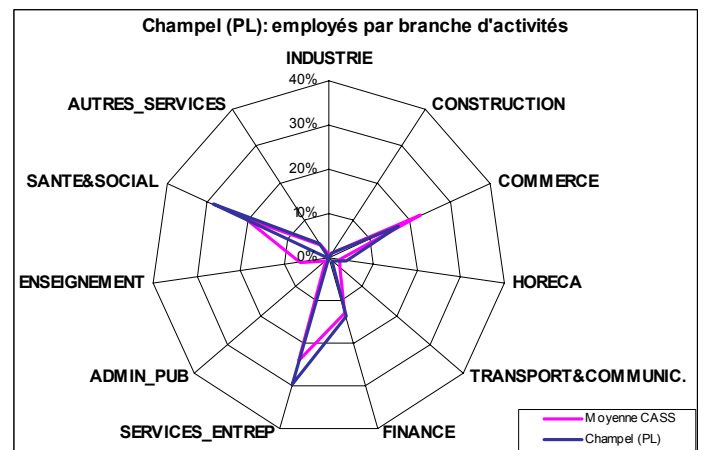
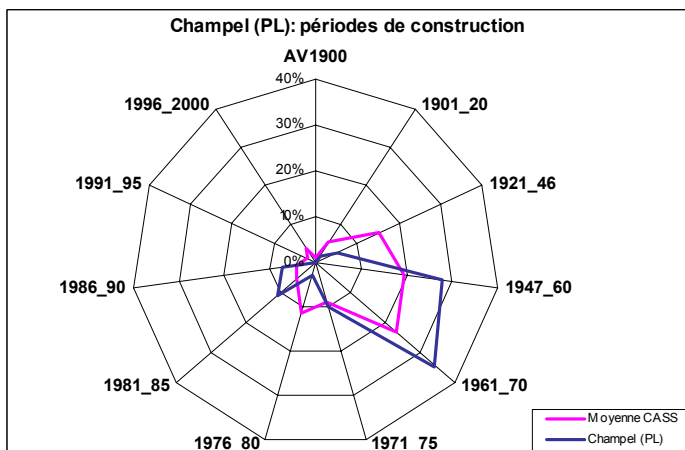
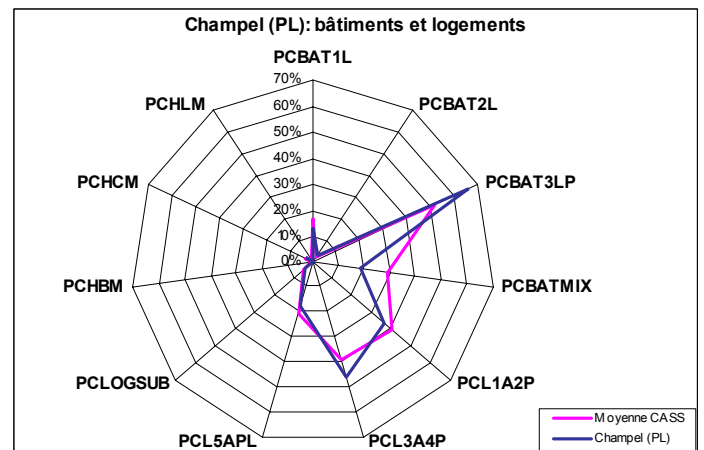
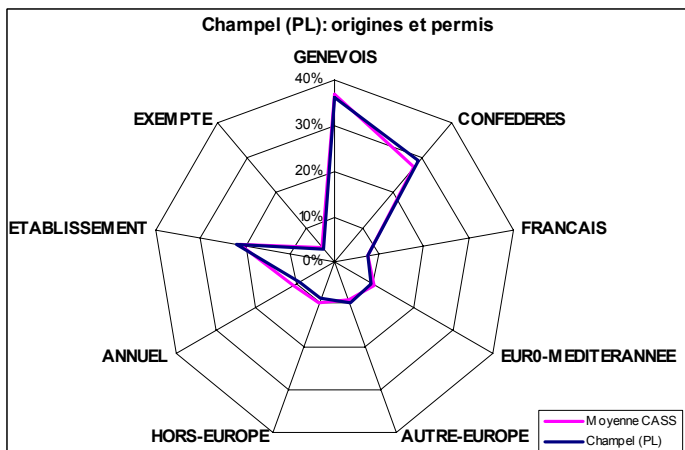
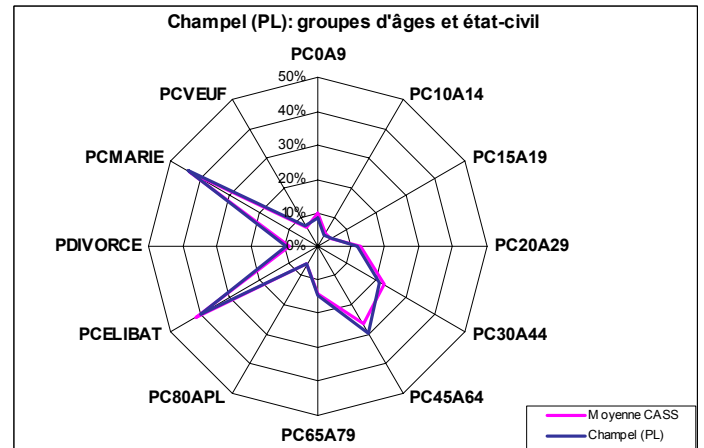
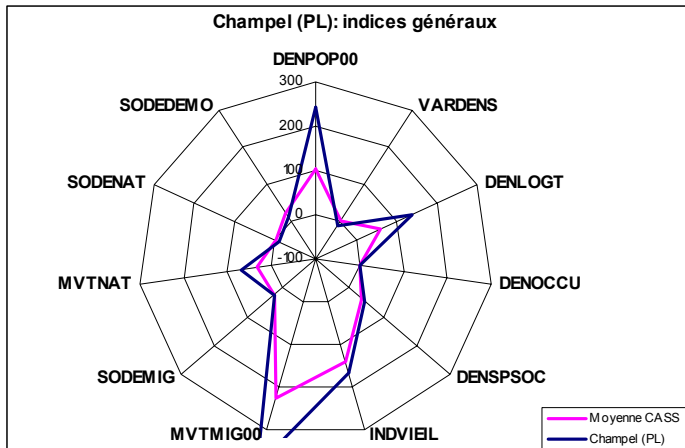


Profil : La Colline (PL) / Npop= 1292 – Nempl=695 – Nlogt=673



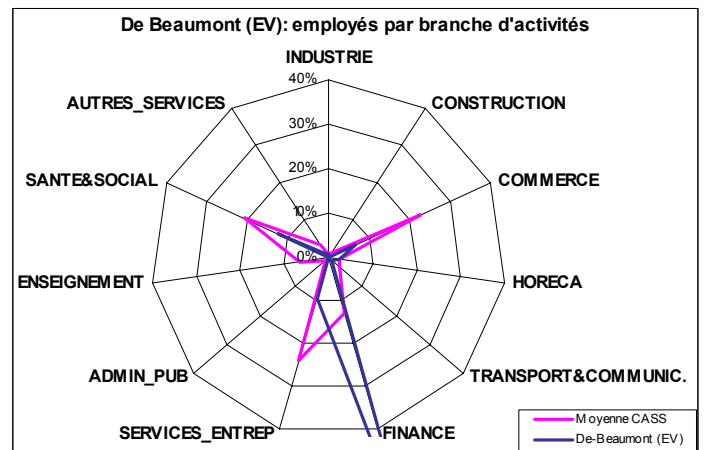
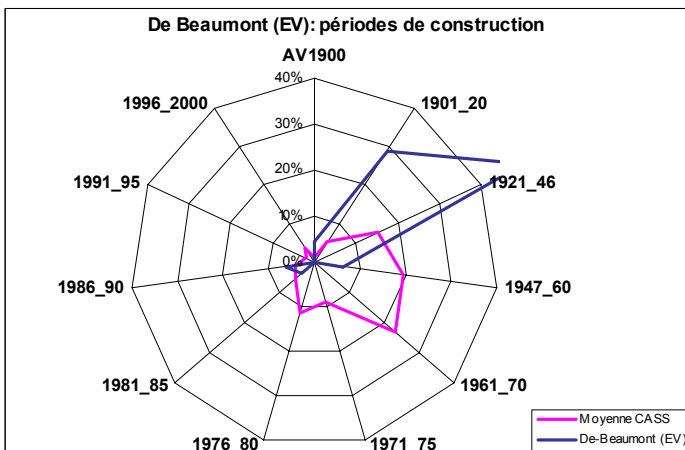
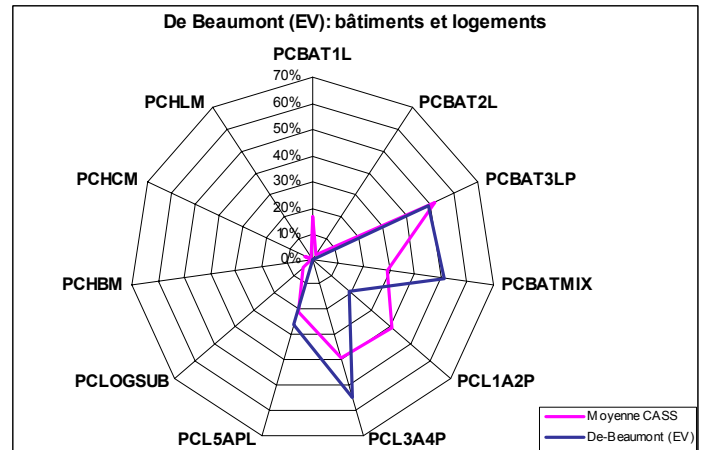
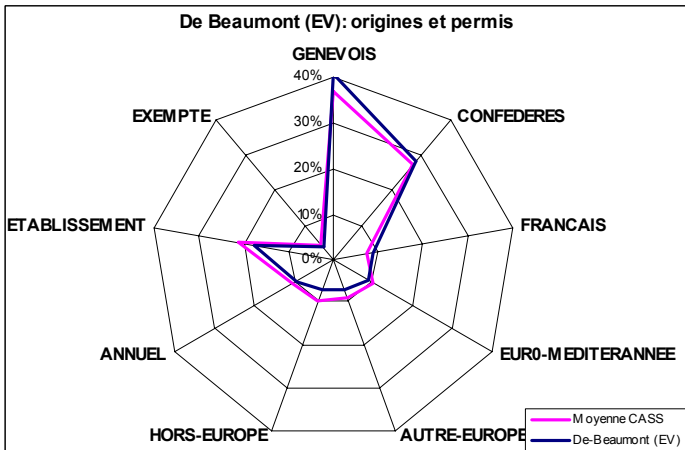
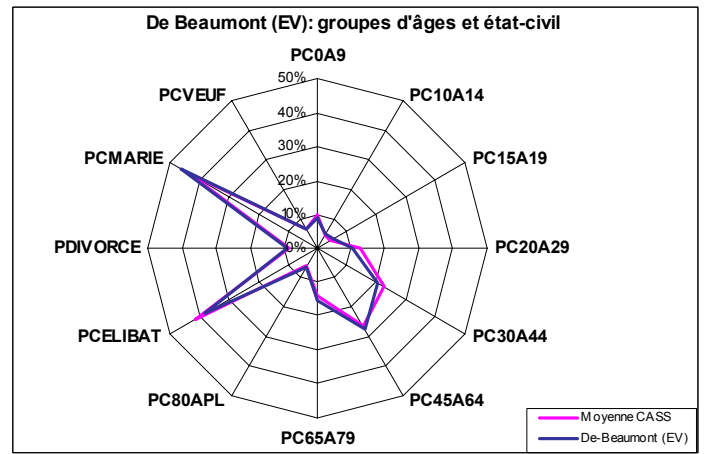
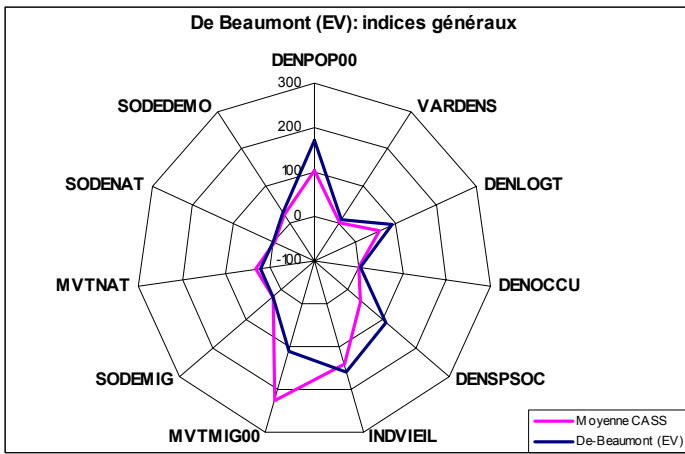


Profil : Champel (PL) / Npop= 3'162 – Nempl=624 – Nlogt=1819



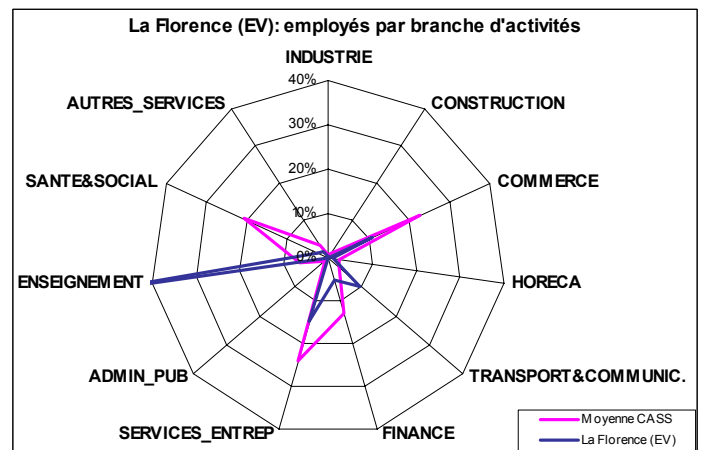
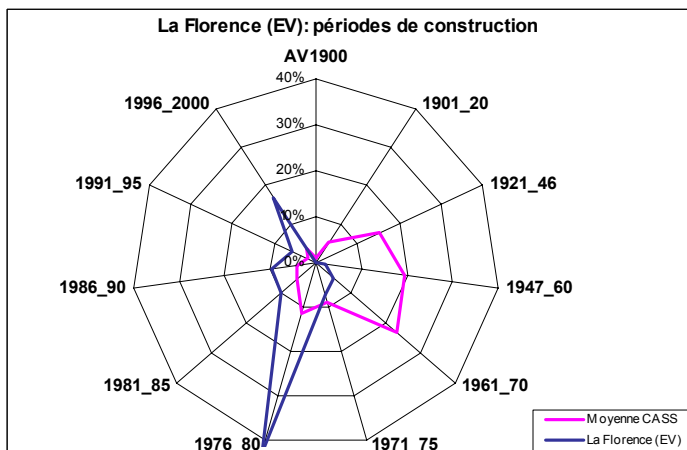
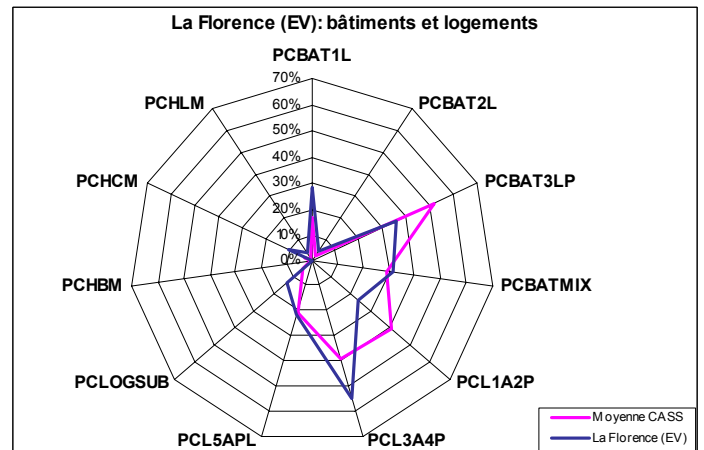
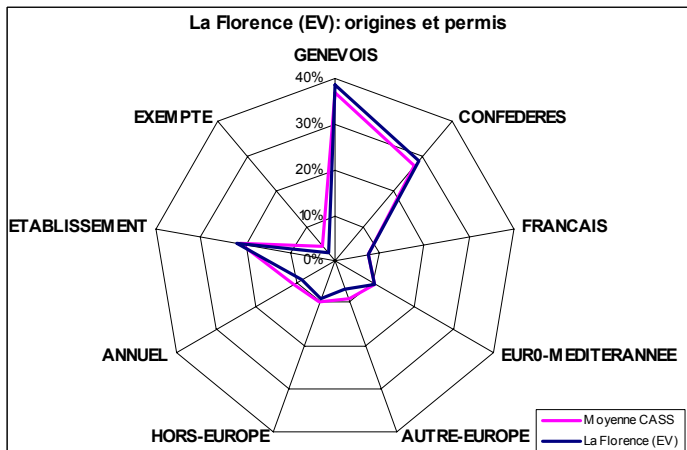
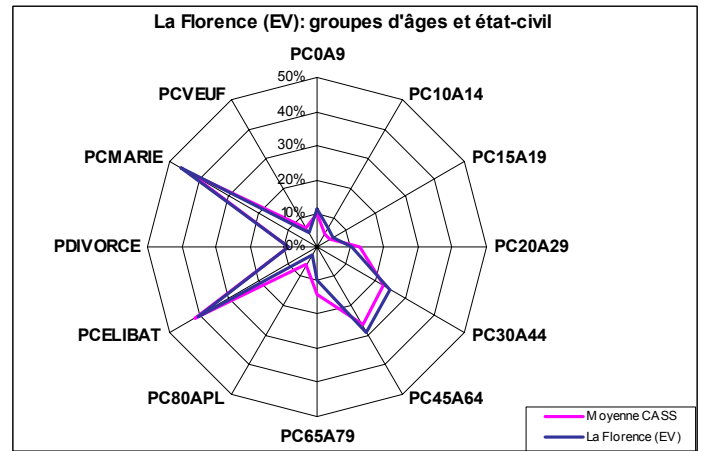
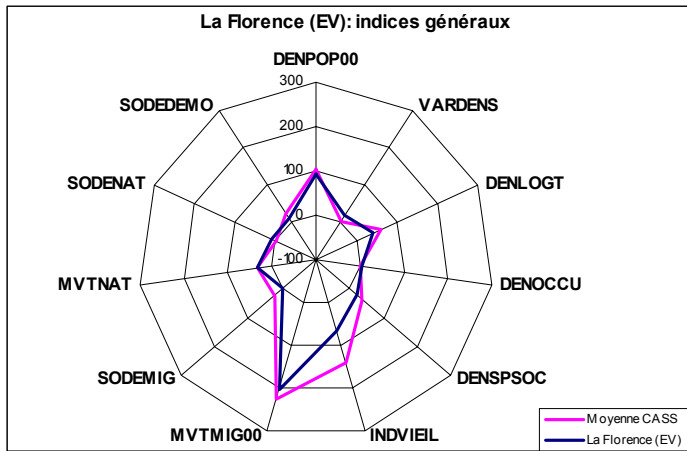


Profil : De-Beaumont (EV) / Npop= 861 – Nempl=579 – Nlogt=461



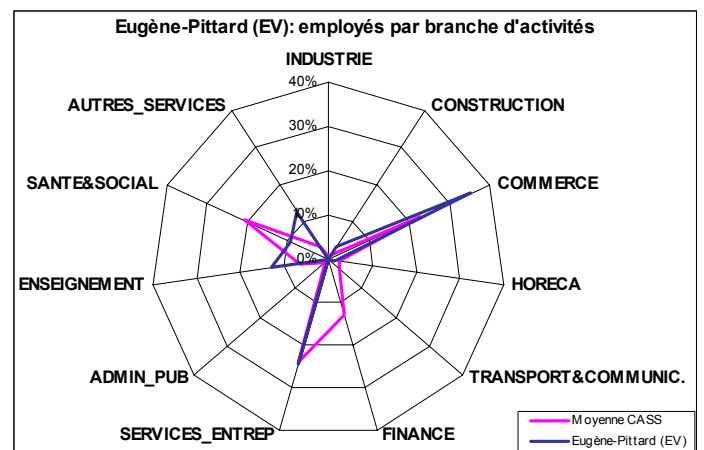
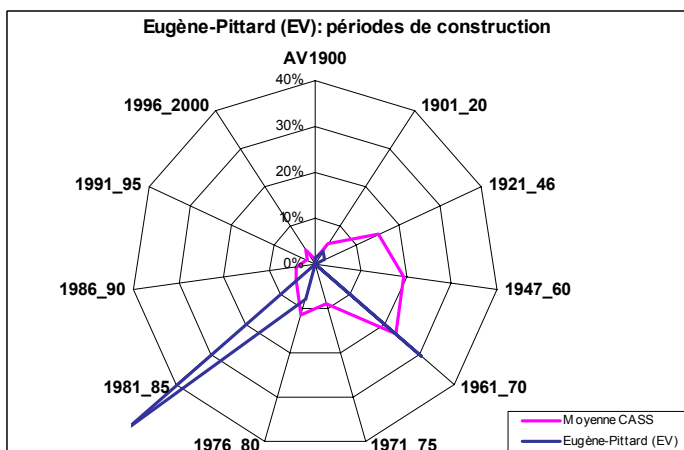
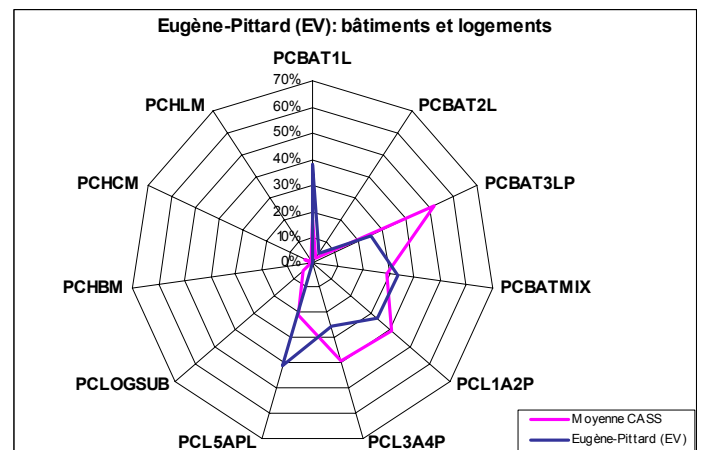
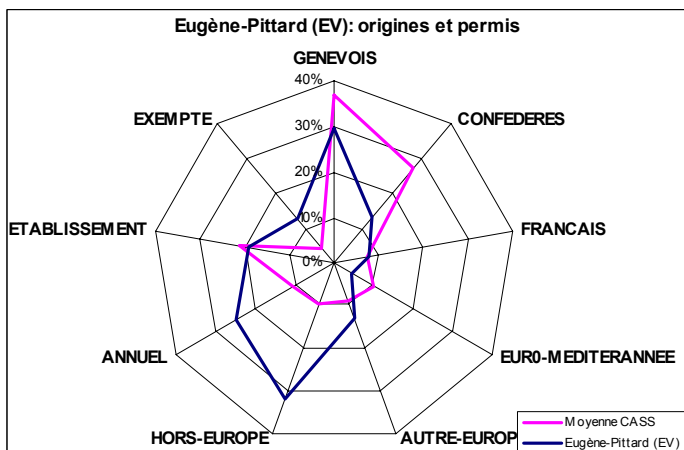
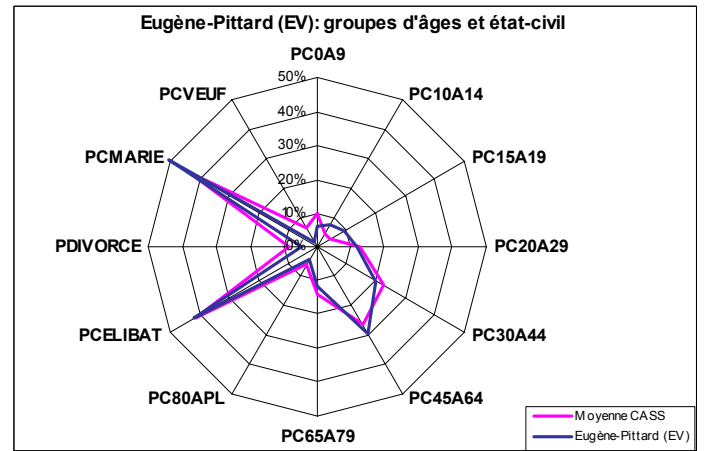
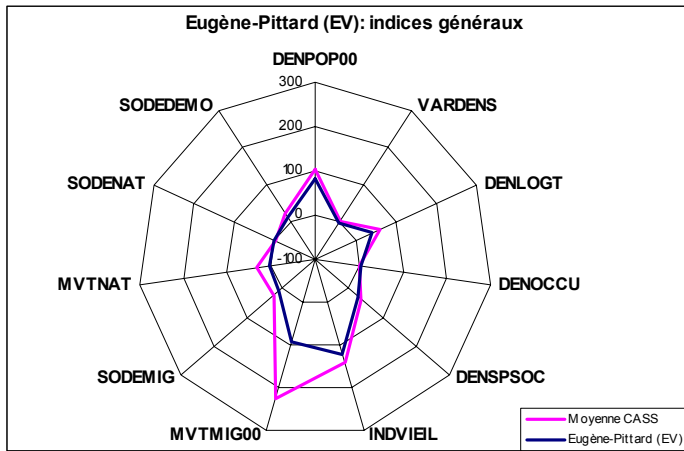


Profil : La Florence (EV) / Npop= 2'211 – Nempl=502 – Nlogt=1058



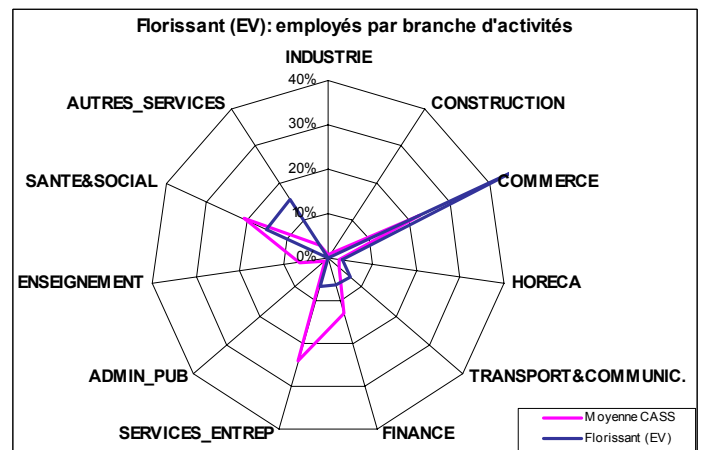
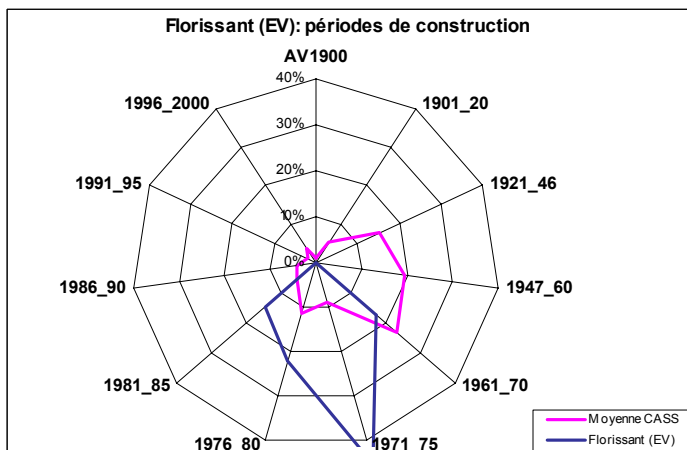
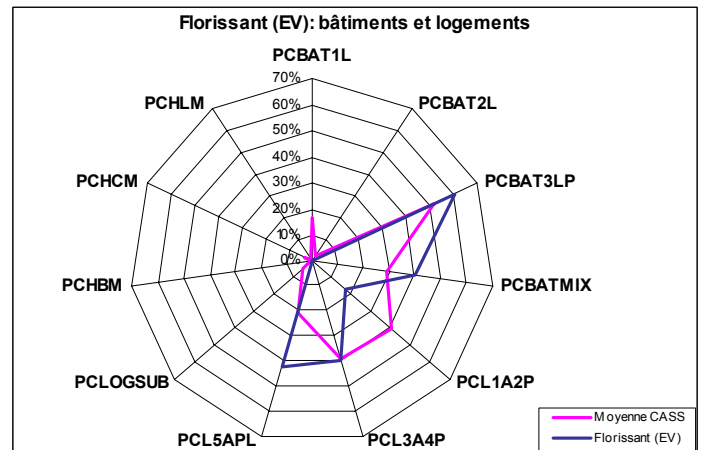
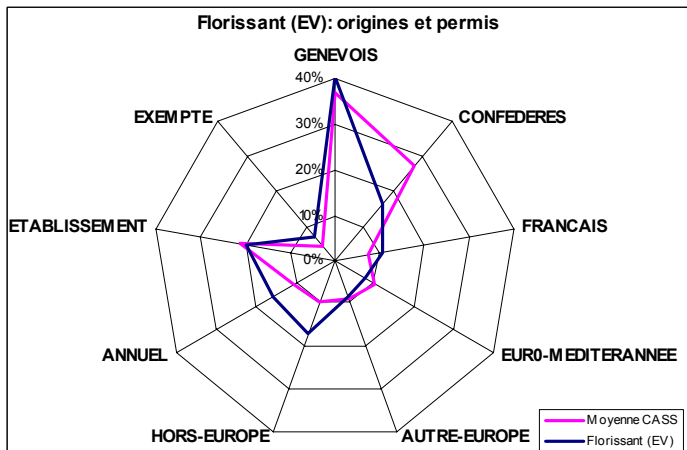
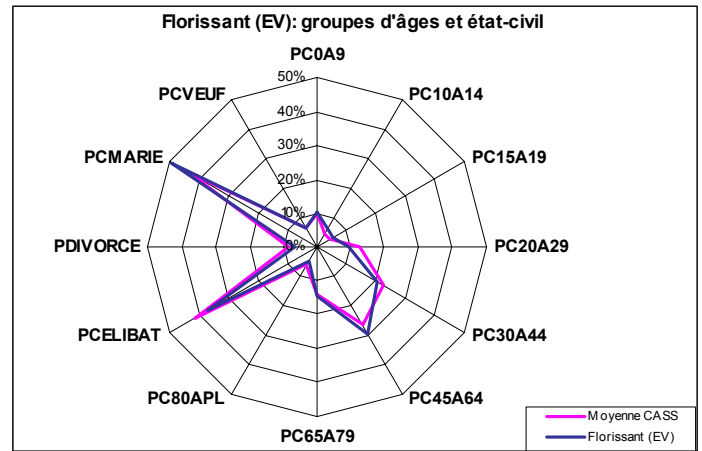
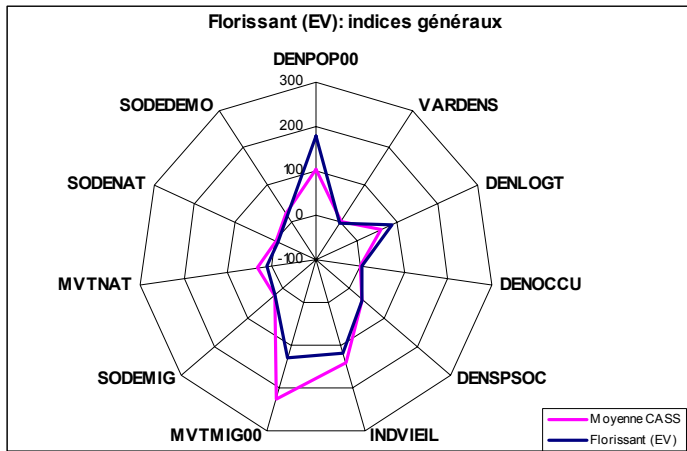


Profil : Eugène-Pittard (EV) / Npop= 405 – Nempl=147 – Nlogt=206



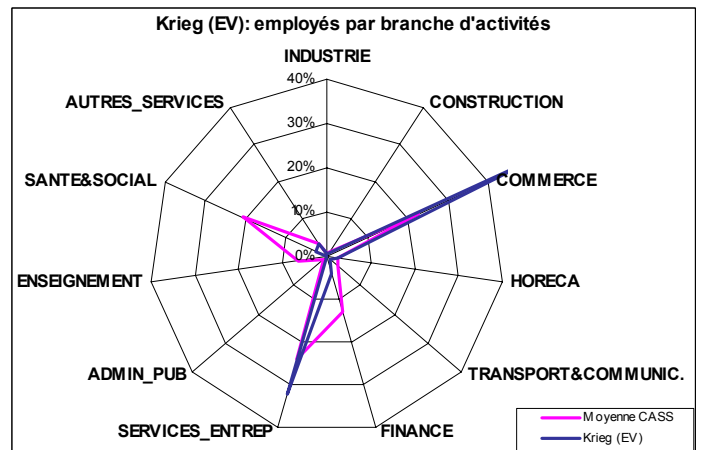
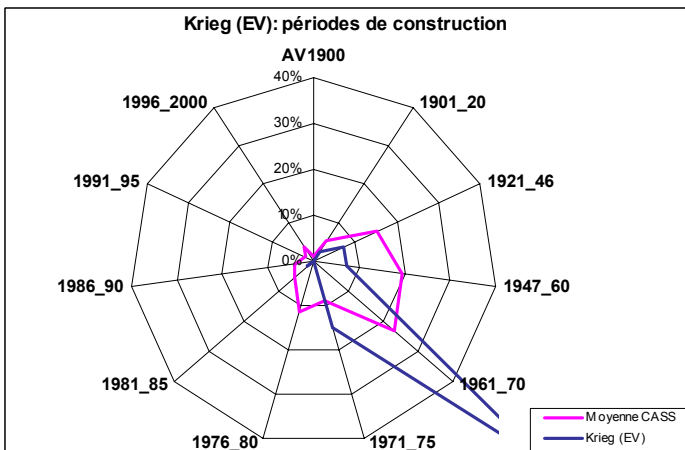
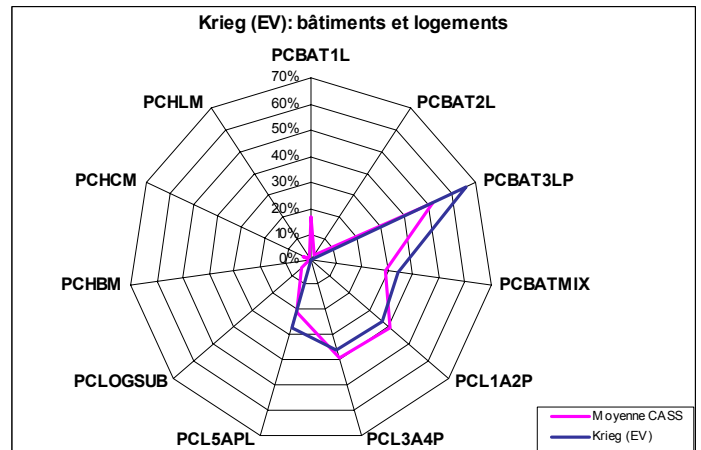
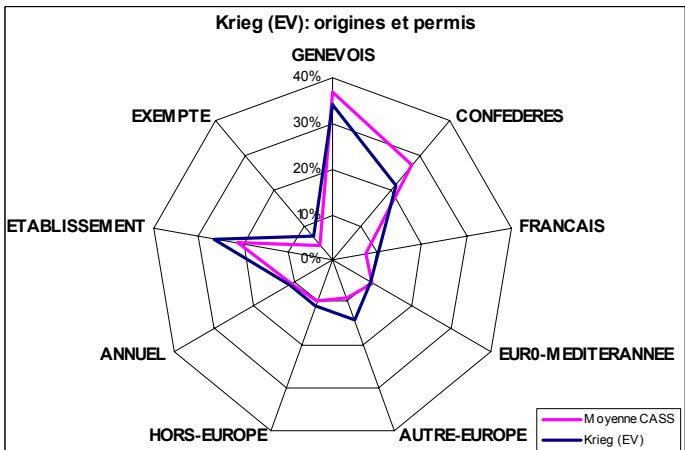
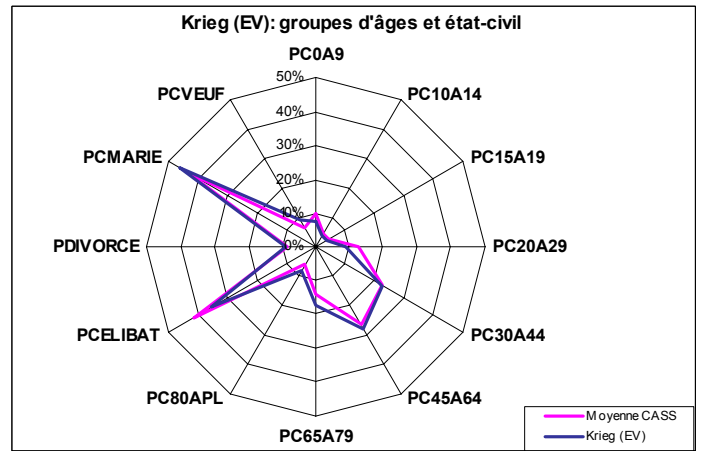
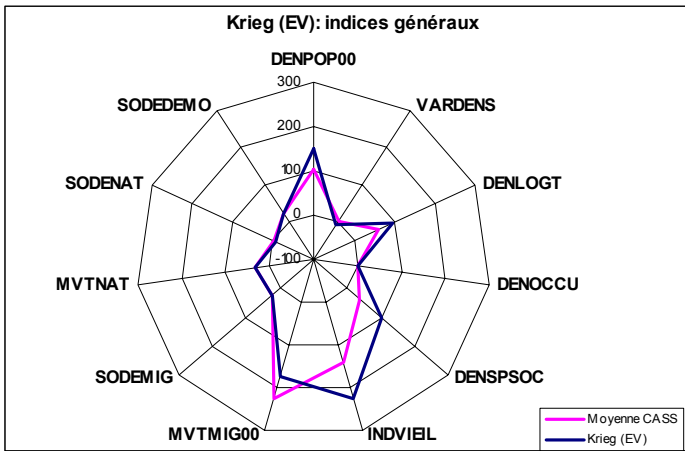


Profil : Florissant (EV) / Npop= 892 – Nempl=190 – Nlogt=446



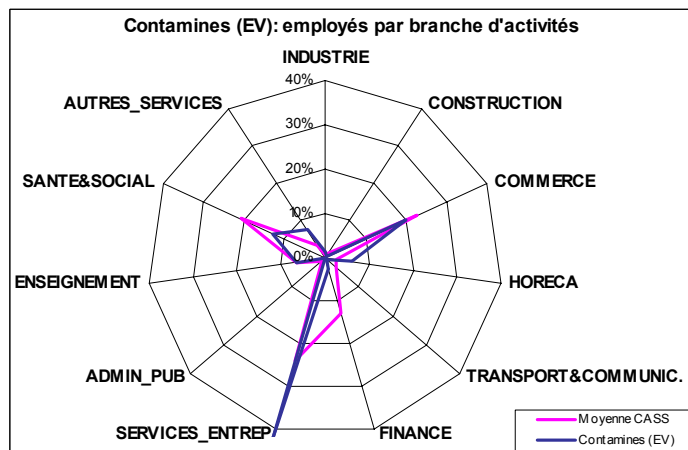
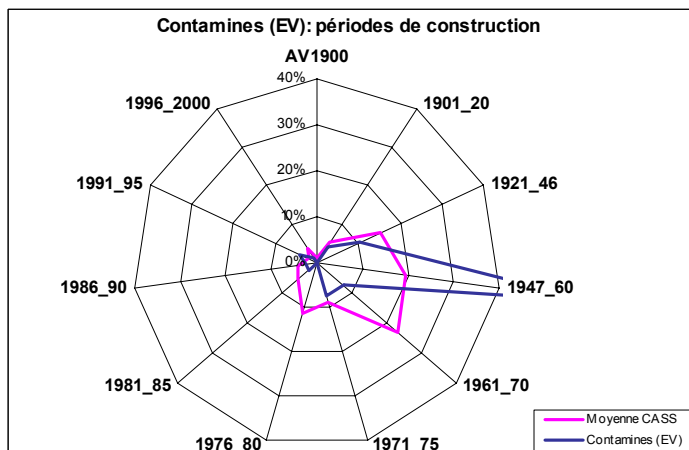
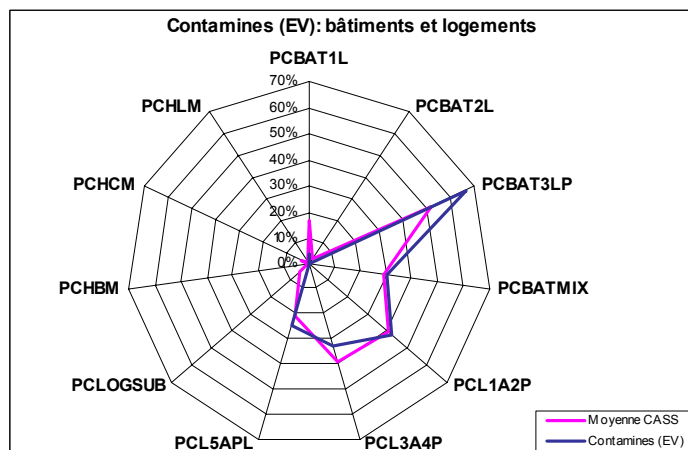
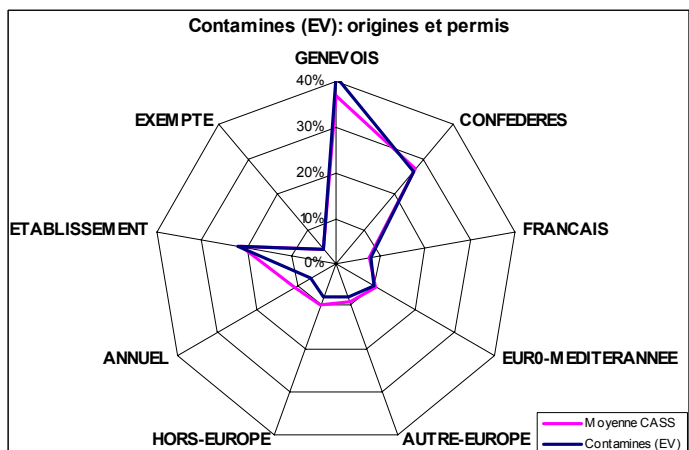
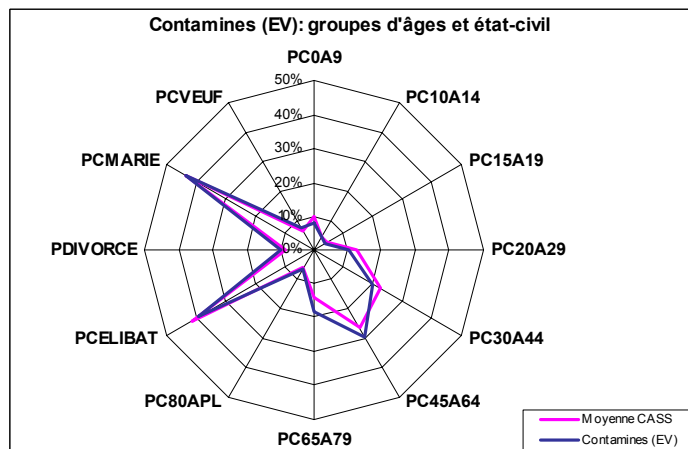
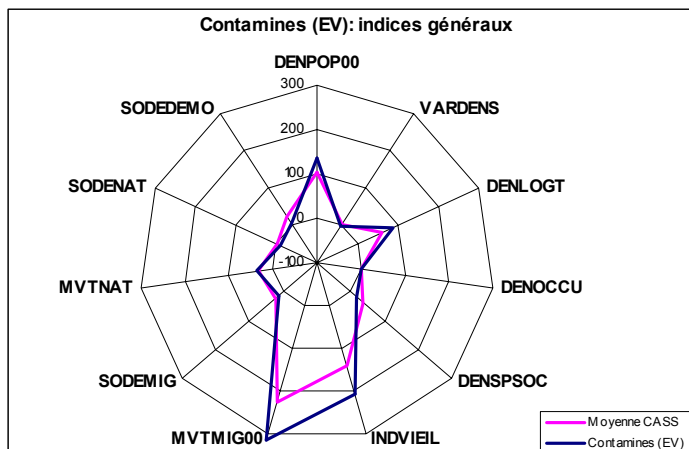


Profil : Krieg (EV) / Npop= 1'484 – Nempl=1'021 – Nlogt=979





Profil : Contamines (PL) / Npop= 2'286 – Nempl=326 – Nlogt=1'494



Indices généraux

INDICES GENERAUX, au 31.12.2000, par GIREC selon les CASS de la Ville de Genève

Secteurs CASS	Sous-secteurs Girec	SUPERFHA	POPTOT91	POPTOT00	TXACPOP91-00	LOGTOT00	PERSOCC	DENPOP91	DENPOP00	VARDENS	DENSPSOC	DENSLOGT	
CHAMPEL	Malombré (PL) Count	13	3375	3337	-1.1%	2091	900	259.62	256.69	-2.92	69.23	160.85	
	Parc-Bertrand (PL) Count	13	11	16	45.5%	5	18	0.85	1.23	0.38	1.38	0.38	
	Miremont (PL) Count	21	3382	3403	0.6%	2011	1359	161.05	162.05	1.00	64.71	95.76	
	Les Falaises (PL) Count	18	709	1495	110.9%	642	1437	39.39	83.06	43.67	79.83	35.67	
	Les Crêts-de-Champel Count	18	748	764	2.1%	508	128	41.56	42.44	0.89	7.11	28.22	
	Le Bout-du-Monde (PL) Count	26	282	275	-2.5%	4	326	10.85	10.58	-0.27	12.54	0.15	
	Beau-Séjour (PL) Count	22	1293	1289	-0.3%	726	237	58.77	58.59	-0.18	10.77	33.00	
	La Colline (PL) Count	10	1335	1292	-3.2%	673	695	133.50	129.20	-4.30	69.50	67.30	
	Champel (PL) Count	13	3285	3162	-3.7%	1819	624	252.69	243.23	-9.46	48.00	139.92	
	De-Beaumont (EV) Count	5	810	861	6.3%	461	579	162.00	172.20	10.20	115.80	92.20	
	La Florence (EV) Count	24	1790	2211	23.5%	1058	502	74.58	92.13	17.54	20.92	44.08	
	Eugène-Pittard (EV) Count	5	427	405	-5.2%	206	147	85.40	81.00	-4.40	29.40	41.20	
	Florissant (EV) Count	5	897	892	-0.6%	446	190	179.40	178.40	-1.00	38.00	89.20	
	Krieg (EV) Count	10	1561	1484	-4.9%	979	1021	156.10	148.40	-7.70	102.10	97.90	
	Contamines (EV) Count	17	2279	2286	0.3%	1494	326	134.06	134.47	0.41	19.18	87.88	
Total	Sum	220	22184	23172	4.5%	13123	8489	100.84	105.33	4.49	38.59	59.65	
	Mean	15	1479	1545	11.2%	875	566	116.65	119.58	2.92	45.90	67.58	
	Std. Deviation	7	1130	1107	30.7%	690	444	80.78	76.72	13.06	36.02	47.21	
	Minimum	5	11	16	-5.2%	4	18	0.85	1.23	-9.46	1.38	0.15	
	Maximum	26	3382	3403	110.9%	2091	1437	259.62	256.69	43.67	115.80	160.85	
VILLE DE GENEVE	Total	Sum/Ratio	1604	171411	177692	3.7%	103057	124443	106.86	110.78	3.92	77.58	64.25
		Mean	16	1697	1759	20.0%	1020	1232	126.32	131.12	4.80	88.62	76.16
		Std. Dev.	9	1518	1444	132.4%	918	1570	109.49	105.01	29.30	103.98	66.01
		Min.	5	0	0	-66.7%	0	0	0.00	0.00	-35.65	0.00	0.00
		Max.	61	8341	7628	1267.7%	5193	9678	461.80	439.80	235.80	483.90	298.30

Sources: OCSTAT 1991, 1998, 2000

Labels des variables

SUPERFHA	Superficie en hectares	DENPOP91	Densité de la population en 1991 (population résidente par hectare)
POPTOT91	Population résidente au 31.12.1991	DENPOP00	Densité de la population en 2000 (population résidente par hectare)
POPTOT00	Population résidente au 31.12.2000	VARDENS	Variation de la densité de population entre 1991 et 2000
TXACPOP91-00	Taux d'accroissement de la population résidente entre le 31.12.1991 et le 31.12.2000	DENSPSOC	Densité de personnes occupées en 1998
LOGTOT00	Nombre de logements au 31.12.2000	DENSLOGT	Densité de logements en 2000 (logements par hectare)
PERSOCC	Nombre de personnes occupées en 1998		

Groupes d'âges

Population résidante selon le GROUPE D'AGES QUINQUENNAL, au 31.12. 2000, par GIREC selon les CASS de la Ville de Genève																						
Secteurs CASS	Sous-secteur Girec		0A4	5A9	10A14	15A19	20A24	25A29	30A34	35A39	40A44	45A49	50A54	55A59	60A64	65A69	70A74	75A79	80APL	TOTAL	INDVIEIL	
CHAMPEL	Malombré (PL)	Count	150	160	129	132	175	236	262	290	226	225	252	262	177	152	155	144	210	3337	150.6	
		Row%	4.5%	4.8%	3.9%	4.0%	5.2%	7.1%	7.9%	8.7%	6.8%	6.7%	7.6%	7.9%	5.3%	4.6%	4.6%	4.3%	6.3%	100%		
	Parc-Bertrand (PL)	Count	3	1	1	0	1	1	2	2	0	0	4	1	0	0	0	0	0	0	16	0.0
		Row%	18.8%	6.3%	6.3%	0.0%	6.3%	6.3%	12.5%	12.5%	0.0%	0.0%	25.0%	6.3%	0.0%	0.0%	0.0%	0.0%	0.0%	100%		
	Miremont (PL)	Count	180	152	131	121	189	250	290	298	201	231	227	236	212	202	182	143	158	3403	147.9	
		Row%	5.3%	4.5%	3.8%	3.6%	5.6%	7.3%	8.5%	8.8%	5.9%	6.8%	6.7%	6.9%	6.2%	5.9%	5.3%	4.2%	4.6%	100%		
	Les Falaises (PL)	Count	151	134	54	74	68	103	156	149	121	92	94	88	56	52	46	35	22	1495	45.7	
		Row%	10.1%	9.0%	3.6%	4.9%	4.5%	6.9%	10.4%	10.0%	8.1%	6.2%	6.3%	5.9%	3.7%	3.5%	3.1%	2.3%	1.5%	100%		
	Les Crêts-de-Cham	Count	30	27	18	32	190	147	105	68	36	25	21	17	12	10	7	8	11	764	48.0	
		Row%	3.9%	3.5%	2.4%	4.2%	24.9%	19.2%	13.7%	8.9%	4.7%	3.3%	2.7%	2.2%	1.6%	1.3%	0.9%	1.0%	1.4%	100%		
	Le Bout-du-Monde	Count	0	2	0	1	0	0	2	1	0	2	0	1	3	9	13	35	206	275	13150.0	
		Row%	0.0%	0.7%	0.0%	0.4%	0.0%	0.0%	0.7%	0.4%	0.0%	0.7%	0.0%	0.4%	1.1%	3.3%	4.7%	12.7%	74.9%	100%		
	Beau-Séjour (PL)	Count	63	69	56	65	55	87	101	101	99	96	88	95	62	68	71	53	60	1289	134.0	
		Row%	4.9%	5.4%	4.3%	5.0%	4.3%	6.7%	7.8%	7.8%	7.7%	7.4%	6.8%	7.4%	4.8%	5.3%	5.5%	4.1%	4.7%	100%		
	La Colline (PL)	Count	62	59	59	61	122	122	85	96	88	74	83	75	56	65	59	57	69	1292	138.9	
		Row%	4.8%	4.6%	4.6%	4.7%	9.4%	9.4%	6.6%	7.4%	6.8%	5.7%	6.4%	5.8%	4.3%	5.0%	4.6%	4.4%	5.3%	100%		
	Champel (PL)	Count	152	115	118	148	149	227	195	258	206	235	245	254	208	195	157	105	195	3162	169.4	
		Row%	4.8%	3.6%	3.7%	4.7%	4.7%	7.2%	6.2%	8.2%	6.5%	7.4%	7.7%	8.0%	6.6%	6.2%	5.0%	3.3%	6.2%	100%		
	De-Beaumont (EV)	Count	41	36	41	48	42	48	67	58	52	68	74	52	45	45	41	48	55	861	160.2	
		Row%	4.8%	4.2%	4.8%	5.6%	4.9%	5.6%	7.8%	6.7%	6.0%	7.9%	8.6%	6.0%	5.2%	5.2%	4.8%	5.6%	6.4%	100%		
La Florence (EV)	Count	119	134	147	118	104	127	158	190	200	169	192	166	113	87	79	48	60	2211	68.5		
	Row%	5.4%	6.1%	6.6%	5.3%	4.7%	5.7%	7.1%	8.6%	9.0%	7.6%	8.7%	7.5%	5.1%	3.9%	3.6%	2.2%	2.7%	100%			
Eugène-Pittard (EV)	Count	13	11	30	37	34	13	25	23	34	29	38	32	21	16	17	15	17	405	120.4		
	Row%	3.2%	2.7%	7.4%	9.1%	8.4%	3.2%	6.2%	5.7%	8.4%	7.2%	9.4%	7.9%	5.2%	4.0%	4.2%	3.7%	4.2%	100%			
Florissant (EV)	Count	40	52	53	44	46	37	48	69	65	63	77	67	61	45	42	43	40	892	117.2		
	Row%	4.5%	5.8%	5.9%	4.9%	5.2%	4.1%	5.4%	7.7%	7.3%	7.1%	8.6%	7.5%	6.8%	5.0%	4.7%	4.8%	4.5%	100%			
Krieg (EV)	Count	59	50	57	55	62	68	104	119	115	91	113	111	102	82	93	84	119	1484	227.7		
	Row%	4.0%	3.4%	3.8%	3.7%	4.2%	4.6%	7.0%	8.0%	7.7%	6.1%	7.6%	7.5%	6.9%	5.5%	6.3%	5.7%	8.0%	100%			
Contamines (EV)	Count	92	92	91	84	96	136	141	178	136	149	170	200	153	142	121	158	147	2286	206.5		
	Row%	4.0%	4.0%	4.0%	3.7%	4.2%	5.9%	6.2%	7.8%	5.9%	6.5%	7.4%	8.7%	6.7%	6.2%	5.3%	6.9%	6.4%	100%			
Total	Sum	1156	1095	986	1021	1334	1603	1742	1901	1580	1550	1679	1658	1282	1171	1084	977	1370	23186	142.2		
	Row%	5.0%	4.7%	4.3%	4.4%	5.8%	6.9%	7.5%	8.2%	6.8%	6.7%	7.2%	7.2%	5.5%	5.0%	4.7%	4.2%	5.9%	100%			
	Mean	77	73	66	68	89	107	116	127	105	103	112	110	85	78	72	65	91	992.3			
	Std. Dev	60	55	47	45	64	83	86	98	76	81	86	91	72	66	58	51	75	3363.9			
	Minimum	0	1	0	0	0	0	2	1	0	0	0	1	0	0	0	0	0	0.0			
	Maximur	180	160	147	148	190	250	290	298	226	235	252	262	212	202	182	158	210	13150.0			
VILLE DE GENEVE	Total	Sum	8824	8547	7547	7569	11535	15642	16458	16169	13508	12256	12056	10809	8267	7250	6764	6141	8350	177692	114.4	
		Row%	5.0%	4.8%	4.2%	4.3%	6.5%	8.8%	9.3%	9.1%	7.6%	6.9%	6.8%	6.1%	4.7%	4.1%	3.8%	3.5%	4.7%	100%		
		Mean	87	85	75	75	114	155	163	160	134	121	119	107	82	72	67	61	83	299.1		
		Std. Dev	72	68	58	59	113	162	152	135	111	101	99	91	72	66	61	55	76	1421.2		
		Min.	0	0	0	0	0	0	0	0	0	0	0	0	0	0	0	0	0	0.0		
		Max.	314	268	215	289	676	1027	826	686	601	531	529	390	312	267	257	214	357	13150.0		

Sources: OCSTAT 2000

Labels des variables

0A4 Population résidante âgée de 0 à 4 ans, au 31.12.2000
 5A9 Population résidante âgée de 5 à 9 ans, au 31 ... et ainsi de suite
 INDVIEIL Indice de vieillissement 2000: nombre de personnes âgées de 65 ans
 et plus pour 100 jeunes de moins de 20 ans

Population résidante selon l'ETAT CIVIL et par SEXE au 31.12. 2000, par GIREC selon les CASS de la Ville de Genève															
Secteurs CASS	Sous-secteurs Girec		CELIB	DIVORC	MARIE	VEUF	HCELIB	FCELIB	HDIVOR	FDIVOR	HMARIE	FMMARIE	HVEUF	FVEUVE	TOTAL
CHAMPEL	Malombré (PL)	Count	1450	292	1366	229	655	795	98	194	684	682	40	189	3337
		Row%	43.5%	8.8%	40.9%	6.9%	19.6%	23.8%	2.9%	5.8%	20.5%	20.4%	1.2%	5.7%	100%
	Parc-Bertrand (PL)	Count	9	1	6	0	4	5	1	0	3	3	0	0	16
		Row%	56.3%	6.3%	37.5%	0.0%	25.0%	31.3%	6.3%	0.0%	18.8%	18.8%	0.0%	0.0%	100%
	Miremont (PL)	Count	1456	317	1443	187	628	828	89	228	708	735	30	157	3403
		Row%	42.8%	9.3%	42.4%	5.5%	18.5%	24.3%	2.6%	6.7%	20.8%	21.6%	0.9%	4.6%	100%
	Les Falaises (PL)	Count	650	103	698	44	300	350	24	79	344	354	4	40	1495
		Row%	43.5%	6.9%	46.7%	2.9%	20.1%	23.4%	1.6%	5.3%	23.0%	23.7%	0.3%	2.7%	100%
	Les Crêts-de-Champel (PL)	Count	526	23	209	6	272	254	7	16	109	100	1	5	764
		Row%	68.8%	3.0%	27.4%	0.8%	35.6%	33.2%	0.9%	2.1%	14.3%	13.1%	0.1%	0.7%	100%
	Le Bout-du-Monde (PL)	Count	41	27	66	141	9	32	9	18	37	29	26	115	275
		Row%	14.9%	9.8%	24.0%	51.3%	3.3%	11.6%	3.3%	6.5%	13.5%	10.5%	9.5%	41.8%	100%
	Beau-Séjour (PL)	Count	525	111	583	70	242	283	36	75	287	296	14	56	1289
		Row%	40.7%	8.6%	45.2%	5.4%	18.8%	22.0%	2.8%	5.8%	22.3%	23.0%	1.1%	4.3%	100%
	La Colline (PL)	Count	601	86	529	76	266	335	24	62	258	271	9	67	1292
		Row%	46.5%	6.7%	40.9%	5.9%	20.6%	25.9%	1.9%	4.8%	20.0%	21.0%	0.7%	5.2%	100%
	Champel (PL)	Count	1250	290	1403	219	581	669	86	204	701	702	23	196	3162
		Row%	39.5%	9.2%	44.4%	6.9%	18.4%	21.2%	2.7%	6.5%	22.2%	22.2%	0.7%	6.2%	100%
	De-Beaumont (EV)	Count	328	77	398	58	150	178	22	55	197	201	7	51	861
		Row%	38.1%	8.9%	46.2%	6.7%	17.4%	20.7%	2.6%	6.4%	22.9%	23.3%	0.8%	5.9%	100%
	La Florence (EV)	Count	900	187	1022	102	436	464	57	130	501	521	13	89	2211
		Row%	40.7%	8.5%	46.2%	4.6%	19.7%	21.0%	2.6%	5.9%	22.7%	23.6%	0.6%	4.0%	100%
	Eugène-Pittard (EV)	Count	171	19	207	8	96	75	5	14	106	101	1	7	405
		Row%	42.2%	4.7%	51.1%	2.0%	23.7%	18.5%	1.2%	3.5%	26.2%	24.9%	0.2%	1.7%	100%
	Florissant (EV)	Count	332	59	443	58	162	170	19	40	217	226	7	51	892
		Row%	37.2%	6.6%	49.7%	6.5%	18.2%	19.1%	2.1%	4.5%	24.3%	25.3%	0.8%	5.7%	100%
	Krieg (EV)	Count	525	132	689	138	249	276	42	90	342	347	23	115	1484
		Row%	35.4%	8.9%	46.4%	9.3%	16.8%	18.6%	2.8%	6.1%	23.0%	23.4%	1.5%	7.7%	100%
	Contamines (EV)	Count	892	226	1002	166	417	475	73	153	501	501	16	150	2286
		Row%	39.0%	9.9%	43.8%	7.3%	18.2%	20.8%	3.2%	6.7%	21.9%	21.9%	0.7%	6.6%	100%
Total	Total	Sum	9656	1950	10064	1502	4467	5189	592	1358	4995	5069	214	1288	23172
		Row%	41.7%	8.4%	43.4%	6.5%	19.3%	22.4%	2.6%	5.9%	21.6%	21.9%	0.9%	5.6%	100%
		Mean	644	130	671	100	298	346	39	91	333	338	14	86	
		Std. Deviation	466	107	481	76	208	258	33	75	238	243	12	65	
		Minimum	9	1	6	0	4	5	1	0	3	3	0	0	
		Maximum	1456	317	1443	229	655	828	98	228	708	735	40	196	
VILLE DE GENEVE	Total	Sum	78238	15411	74083	9960	38757	39481	5636	9775	37511	36572	1511	8449	177692
		Row%	44.0%	8.7%	41.7%	5.6%	21.8%	22.2%	3.2%	5.5%	21.1%	20.6%	0.9%	4.8%	100%
		Mean	775	153	733	99	384	391	56	97	371	362	15	84	
		Std. Dev.	665	140	582	88	333	334	55	86	295	287	14	75	
		Min.	0	0	0	0	0	0	0	0	0	0	0	0	
		Max.	3841	775	2652	375	1831	2010	307	468	1333	1319	61	314	

Sources: OCSTAT 2000

Sources: OCSTAT 2000

Labels des variables

CELIB	Population résidante célibataire, au 31.12.2000
DIVORC	Population résidante divorcée, au 31.12.2000
MARIE	Population résidante mariée, au 31.12.2000
VEUF	Population résidante veuve, au 31.12.2000

HCELIB Population masculine résidante célibataire, au 31.12.2000

FCELIB Population féminine résidante célibataire, au 31.12.2000

HDIVOR Population masculine résidante divorcée, au 31.12.2000

FDIVOR Population féminine résidante divorcée, au 31.12.2000

HMARIE Population masculine résidante mariée, au 31.12.2000

FMMARIE Population féminine résidante mariée, au 31.12.2000

HVEUF Population masculine résidante veuve, au 31.12.2000

FVEUVE Population féminine résidante veuve, au 31.12.2000

Nationalité

		Population résidante selon la NATIONALITE, au 31.12. 2000, par GIREC selon les CASS de la Ville de Genève														TOTETRA	TOTAL
Secteurs CASS	Sous-secteurs Girec	Suisse	France	Espagne	Italie	Portugal	Yougos	Autre Eur	Amériq	Afrique	Asie	Océanie	Apatride	TOTETRA	TOTAL		
CHAMPEL	Malombré (PL)	Count	2158	261	103	144	68	22	311	136	69	57	8	0	1179	3337	
		Row%	64.7%	7.8%	3.1%	4.3%	2.0%	0.7%	9.3%	4.1%	2.1%	1.7%	0.2%	0.0%	35.3%	100%	
		Parc-Bertrand (PL)	Count	8	6	2	0	0	0	0	0	0	0	0	8	16	
			Row%	50.0%	37.5%	12.5%	0.0%	0.0%	0.0%	0.0%	0.0%	0.0%	0.0%	0.0%	50.0%	100%	
		Miremont (PL)	Count	2397	238	65	156	97	25	197	91	72	63	2	1006	3403	
			Row%	70.4%	7.0%	1.9%	4.6%	2.9%	0.7%	5.8%	2.7%	2.1%	1.9%	0.1%	29.6%	100%	
		Les Falaises (PL)	Count	1001	101	46	77	44	4	107	49	26	40	0	494	1495	
			Row%	67.0%	6.8%	3.1%	5.2%	2.9%	0.3%	7.2%	3.3%	1.7%	2.7%	0.0%	33.0%	100%	
		Les Crêts-de-Champel (PL)	Count	236	43	48	41	28	1	152	59	96	58	2	528	764	
			Row%	30.9%	5.6%	6.3%	5.4%	3.7%	0.1%	19.9%	7.7%	12.6%	7.6%	0.3%	69.1%	100%	
		Le Bout-du-Monde (PL)	Count	234	10	2	10	7	0	7	0	2	3	0	41	275	
			Row%	85.1%	3.6%	0.7%	3.6%	2.5%	0.0%	2.5%	0.0%	0.7%	1.1%	0.0%	14.9%	100%	
		Beau-Séjour (PL)	Count	817	94	52	58	49	9	92	63	18	36	1	472	1289	
			Row%	63.4%	7.3%	4.0%	4.5%	3.8%	0.7%	7.1%	4.9%	1.4%	2.8%	0.1%	36.6%	100%	
		La Colline (PL)	Count	771	68	73	70	68	8	118	47	33	36	0	521	1292	
			Row%	59.7%	5.3%	5.7%	5.4%	5.3%	0.6%	9.1%	3.6%	2.6%	2.8%	0.0%	40.3%	100%	
		Champel (PL)	Count	2059	226	124	124	47	9	297	141	43	90	1	1103	3162	
			Row%	65.1%	7.1%	3.9%	3.9%	1.5%	0.3%	9.4%	4.5%	1.4%	2.8%	0.0%	34.9%	100%	
		De-Beaumont (EV)	Count	593	75	19	38	18	1	58	39	6	13	1	268	861	
			Row%	68.9%	8.7%	2.2%	4.4%	2.1%	0.1%	6.7%	4.5%	0.7%	1.5%	0.1%	31.1%	100%	
		La Florence (EV)	Count	1484	160	46	97	79	5	143	71	40	83	2	727	2211	
			Row%	67.1%	7.2%	2.1%	4.4%	3.6%	0.2%	6.5%	3.2%	1.8%	3.8%	0.1%	32.9%	100%	
		Eugène-Pittard (EV)	Count	174	31	1	14	4	1	51	67	14	43	5	231	405	
		Row%	43.0%	7.7%	0.2%	3.5%	1.0%	0.2%	12.6%	16.5%	3.5%	10.6%	1.2%	57.0%	100%		
	Florissant (EV)	Count	505	92	20	42	6	0	74	46	16	85	6	387	892		
		Row%	56.6%	10.3%	2.2%	4.7%	0.7%	0.0%	8.3%	5.2%	1.8%	9.5%	0.7%	43.4%	100%		
	Krieg (EV)	Count	827	149	41	82	19	3	201	62	27	69	4	657	1484		
		Row%	55.7%	10.0%	2.8%	5.5%	1.3%	0.2%	13.5%	4.2%	1.8%	4.6%	0.3%	44.3%	100%		
	Contamines (EV)	Count	1540	171	79	109	35	1	174	80	30	64	1	746	2286		
		Row%	67.4%	7.5%	3.5%	4.8%	1.5%	0.0%	7.6%	3.5%	1.3%	2.8%	0.0%	32.6%	100%		
	Total	Sum	14804	1725	721	1062	569	89	1982	951	492	740	33	8368	23172		
		Row%	63.9%	7.4%	3.1%	4.6%	2.5%	0.4%	8.6%	4.1%	2.1%	3.2%	0.1%	36.1%	100%		
		Mean	987	115	48	71	38	6	132	63	33	49	2	558			
		Std. Deviation	770	82	37	48	30	8	93	39	28	28	2	355			
		Minimum	8	6	1	0	0	0	0	0	0	0	0	8			
		Maximum	2397	261	124	156	97	25	311	141	96	90	8	1179			
VILLE DE GENEVE	Total	Sum	101036	9417	9313	10433	13096	3128	12106	6173	6621	6018	330	21	76656	177692	
		Row%	56.9%	5.3%	5.2%	5.9%	7.4%	1.8%	6.8%	3.5%	3.7%	3.4%	0.2%	0.0%	43.1%	100%	
		Mean	1000	93	92	103	130	31	120	61	66	60	3	0	759		
		Std. Deviation	816	77	100	100	153	42	107	50	70	63	4	1	679		
		Minimum	0	0	0	0	0	0	0	0	0	0	0	0	0		
		Maximum	4168	394	555	615	678	184	565	203	324	315	20	2	3460		

Sources: OCSTAT 2000

Labels des variables

Suisse	population résidante de nationalité suisse, au 31.12.2000	Amériq	population résidante de nationalité américaine, au 31.12.2000
Espagne	population résidante de nationalité espagnole, au 31.12.2000	Afrique	population résidante de nationalité africaine, au 31.12.2000
France	population résidante de nationalité française, au 31.12.2000	Asie	population résidante de nationalité asiatique, au 31.12.2000
Italie	population résidante de nationalité italienne, au 31.12.2000	Océanie	population résidante de nationalité océanienne, au 31.12.2000
Portugal	population résidante de nationalité portugaise, au 31.12.2000	Apatride	population résidante apatride, au 31.12.2000
Yougos	population résidante de nationalité yougoslave, au 31.12.2000	TOTETRA	total de la population résidante étrangère, au 31.12.2000
Autre Eur	population résidante de nationalité européenne autre, au 31.12.2000	TOTAL	total de la population résidante, au 31.12.2000

Permis de séjour

Population résidante selon le PERMIS DE SEJOUR, au 31.12. 2000, par GIREC selon les CASS de la Ville de Genève													
Secteurs CASS	Sous-secteurs Girec		GENEV00	CONFED00	SAISON00	ANNUEL00	ETABLI00	EXEMPT00	COURTE00	PORVIS00	AUTRE00	TOTAL	
CHAMPEL	Malombré (PL)	Count	1265	893	1	294	639	208	31	0	6	3337	
		Row%	37.9%	26.8%	0.0%	8.8%	19.1%	6.2%	0.9%	0.0%	0.2%	100%	
	Parc-Bertrand (PL)	Count	3	5	0	0	8	0	0	0	0	0	16
		Row%	18.8%	31.3%	0.0%	0.0%	50.0%	0.0%	0.0%	0.0%	0.0%	0.0%	100%
	Miremont (PL)	Count	1255	1142	0	251	651	88	12	2	2	2	3403
		Row%	36.9%	33.6%	0.0%	7.4%	19.1%	2.6%	0.4%	0.1%	0.1%	0.1%	100%
	Les Falaises (PL)	Count	558	443	0	119	332	38	2	0	0	3	1495
		Row%	37.3%	29.6%	0.0%	8.0%	22.2%	2.5%	0.1%	0.0%	0.2%	0.2%	100%
	Les Crêts-de-Champel (PL)	Count	116	120	0	417	83	17	11	0	0	0	764
		Row%	15.2%	15.7%	0.0%	54.6%	10.9%	2.2%	1.4%	0.0%	0.0%	0.0%	100%
	Le Bout-du-Monde (PL)	Count	133	101	0	2	36	0	0	3	0	0	275
		Row%	48.4%	36.7%	0.0%	0.7%	13.1%	0.0%	0.0%	1.1%	0.0%	0.0%	100%
	Beau-Séjour (PL)	Count	482	335	0	107	317	46	1	0	1	1	1289
		Row%	37.4%	26.0%	0.0%	8.3%	24.6%	3.6%	0.1%	0.0%	0.1%	0.1%	100%
	La Colline (PL)	Count	431	340	0	137	349	33	1	0	1	1	1292
		Row%	33.4%	26.3%	0.0%	10.6%	27.0%	2.6%	0.1%	0.0%	0.1%	0.1%	100%
	Champel (PL)	Count	1147	912	0	276	688	123	7	5	4	4	3162
		Row%	36.3%	28.8%	0.0%	8.7%	21.8%	3.9%	0.2%	0.2%	0.1%	0.1%	100%
	De-Beaumont (EV)	Count	349	244	0	80	152	31	5	0	0	0	861
		Row%	40.5%	28.3%	0.0%	9.3%	17.7%	3.6%	0.6%	0.0%	0.0%	0.0%	100%
	La Florence (EV)	Count	853	631	0	182	486	54	3	0	2	2	2211
		Row%	38.6%	28.5%	0.0%	8.2%	22.0%	2.4%	0.1%	0.0%	0.1%	0.1%	100%
	Eugène-Pittard (EV)	Count	120	54	0	102	78	51	0	0	0	0	405
		Row%	29.6%	13.3%	0.0%	25.2%	19.3%	12.6%	0.0%	0.0%	0.0%	0.0%	100%
	Florissant (EV)	Count	359	146	0	140	177	63	5	0	2	2	892
		Row%	40.2%	16.4%	0.0%	15.7%	19.8%	7.1%	0.6%	0.0%	0.2%	0.2%	100%
	Krieg (EV)	Count	508	319	0	159	392	97	6	0	3	3	1484
		Row%	34.2%	21.5%	0.0%	10.7%	26.4%	6.5%	0.4%	0.0%	0.2%	0.2%	100%
	Contamines (EV)	Count	938	602	0	141	501	92	11	0	1	1	2286
		Row%	41.0%	26.3%	0.0%	6.2%	21.9%	4.0%	0.5%	0.0%	0.0%	0.0%	100%
Total	Sum	8517	6287	1	2407	4889	941	95	10	25	25	23172	
	Row%	36.8%	27.1%	0.0%	10.4%	21.1%	4.1%	0.4%	0.0%	0.1%	0.1%	100%	
	Mean	568	419	0	160	326	63	6	1	2	2		
	Std. Deviation	426	348	0	111	232	54	8	1	2	2		
	Minimum	3	5	0	0	8	0	0	0	0	0		
	Maximum	1265	1142	1	417	688	208	31	5	6	6		
VILLE DE GENEVE	Total	Sum	49201	51835	61	15539	47157	11375	755	1490	279	177692	
		Row%	27.7%	29.2%	0.0%	8.7%	26.5%	6.4%	0.4%	0.8%	0.2%	100%	
		Mean	487	513	1	154	467	113	7	15	3	3	
		Std. Deviation	384	445	1	139	444	142	10	26	3	3	
		Minimum	0	0	0	0	0	0	0	0	0	0	
		Maximum	1802	2366	6	693	2454	710	43	125	15	15	

Sources: OCSTAT 2000

Labels des variables

GENEV00	population résidante d'origine genevoise, au 31.12.2000	ETABLI00	population résidante à permis d'établissement, au 31.12.2000
CONFED00	population résidante d'origine confédérée, au 31.12.2000	EXEMPT00	population résidante à permis d'exempté, au 31.12.2000
SAISON00	population résidante à permis saisonnier, au 31.12.2000	COURTE00	population résidante à permis de courte durée, au 31.12.2000
ANNUEL00	population résidante à permis annuel, au 31.12.2000	PORVIS00	population résidante à permis d'admission provisoire, au 31.12.2000
		AUTRE00	population résidante à permis de séjour autre, au 31.12.2000

Bilan démographique

BILAN DEMOGRAPHIQUE de la population résidente, au 31.12. 2000, par GIREC selon les CASS de la Ville de Genève													
Secteurs CASS	Sous-secteurs Girec		MVTMIGR	MVTMIGN	SOLDMIG	SOLDMIGN	MVTNAT	MVNATN	SOLDNAT	SOLDNATN	SOLDDEMO	SOLDDEMON	
CHAMPEL	Malombré (PL)	Count	607	18	95	3	64	2	12	0	107	3	
	Parc-Bertrand (PL)	Count	1	6	0	0	1	6	1	6	1	6	
	Miremont (PL)	Count	398	12	81	2	67	2	21	1	102	3	
	Les Falaises (PL)	Count	133	9	-22	-1	23	2	13	1	-9	-1	
	Les Crêts-de-Champel (PL)	Count	516	68	80	10	6	1	6	1	86	11	
	Le Bout-du-Monde (PL)	Count	82	30	-1	0	81	29	-81	-29	-82	-30	
	Beau-Séjour (PL)	Count	145	11	12	1	19	1	3	0	15	1	
	La Colline (PL)	Count	154	12	15	1	19	1	9	1	24	2	
	Champel (PL)	Count	387	12	25	1	68	2	-12	0	13	0	
	De-Beaumont (EV)	Count	112	13	24	3	22	3	4	0	28	3	
	La Florence (EV)	Count	204	9	1	0	31	1	11	0	12	1	
	Eugène-Pittard (EV)	Count	92	23	10	2	4	1	4	1	14	3	
	Florissant (EV)	Count	129	14	22	2	11	1	-3	0	19	2	
	Krieg (EV)	Count	176	12	26	2	32	2	-2	0	24	2	
	Contamines (EV)	Count	318	14	15	1	37	2	-9	0	6	0	
		Total	Sum	3454		383		485		-23		360	
			Mean	230	18	26	2	32	4	-2	-1	24	1
		Std. Deviat	175	15	34	3	26	7	24	8	47	9	
		Minimum	1	6	-22	-1	1	1	-81	-29	-82	-30	
		Maximum	607	68	95	10	81	29	21	6	107	11	
VILLE DE GENEVE	Total	Sum	26201		2673		3428		502		3175		
		Mean	259	17	26	0	34	2	5	0	31	0	
		Std. Deviat	240	20	41	16	28	3	15	3	47	16	
		Minimum	0	0	-41	-160	0	0	-81	-29	-82	-155	
		Maximum	1203	185	230	10	116	29	39	6	243	11	

Sources: OCSTAT 2000

Labels des variables

MVTMIGR	Mouvements migratoires pour l'année 2000
MVTMIGN	Mouvements migratoires pour 100 habitants pour l'année 2000
SOLDMIG	Solde migratoire pour l'année 2000
SOLDMIGN	Solde migratoire pour 100 habitants pour l'année 2000
MVTNAT	Mouvements naturels pour l'année 2000
MVNATN	Mouvements naturels pour 100 habitants pour l'année 2000
SOLDNAT	Solde naturel pour l'année 2000
SOLDNATN	Solde naturel pour 100 habitants pour l'année 2000
SOLDDEMO	Solde démographique pour l'année 2000
SOLDDEMON	Solde démographique pour 100 habitants pour l'année 2000

Bâtiments et logements

BATIMENTS selon le nombre de logements et LOGEMENTS selon le nombre de pièces (1), au 31.12. 2000, par GIREC selon les CASS de la Ville de Genève

Secteurs CASS	Sous-secteurs Girec		BAT1L	BAT2L	BAT3LPL	BATMIXT	LGT1P	LGT2P	LGT3P	LGT4P	LOGT5P	LGT6PAPL	LOGTOT
CHAMPEL	Malombré (PL)	Count	0	0	58	44	568	535	357	210	135	286	2091
		Row%	0.0%	0.0%	56.9%	43.1%	27.2%	25.6%	17.1%	10.0%	6.5%	13.7%	100%
	Parc-Bertrand (PL)	Count	1	2	0	0	0	0	0	2	1	2	5
		Row%	33.3%	66.7%	0.0%	0.0%	0.0%	0.0%	0.0%	40.0%	20.0%	40.0%	100%
	Miremont (PL)	Count	14	0	64	31	508	495	442	294	189	83	2011
		Row%	12.8%	0.0%	58.7%	28.4%	25.3%	24.6%	22.0%	14.6%	9.4%	4.1%	100%
	Les Falaises (PL)	Count	8	0	31	4	39	73	222	205	54	49	642
		Row%	18.6%	0.0%	72.1%	9.3%	6.1%	11.4%	34.6%	31.9%	8.4%	7.6%	100%
	Les Crêts-de-Champel (PL)	Count	27	5	4	7	351	40	33	38	20	26	508
		Row%	62.8%	11.6%	9.3%	16.3%	69.1%	7.9%	6.5%	7.5%	3.9%	5.1%	100%
	Le Bout-du-Monde (PL)	Count	0	0	0	2	0	2	1	0	1	0	4
		Row%	0.0%	0.0%	0.0%	100.0%	0.0%	50.0%	25.0%	0.0%	25.0%	0.0%	100%
	Beau-Séjour (PL)	Count	37	3	30	10	159	100	211	117	34	105	726
		Row%	46.3%	3.8%	37.5%	12.5%	21.9%	13.8%	29.1%	16.1%	4.7%	14.5%	100%
	La Colline (PL)	Count	4	5	27	18	112	132	168	110	62	89	673
		Row%	7.4%	9.3%	50.0%	33.3%	16.6%	19.6%	25.0%	16.3%	9.2%	13.2%	100%
	Champel (PL)	Count	12	3	62	17	274	380	456	389	184	136	1819
		Row%	12.8%	3.2%	66.0%	18.1%	15.1%	20.9%	25.1%	21.4%	10.1%	7.5%	100%
	De-Beaumont (EV)	Count	0	0	20	21	26	62	156	97	52	68	461
		Row%	0.0%	0.0%	48.8%	51.2%	5.6%	13.4%	33.8%	21.0%	11.3%	14.8%	100%
	La Florence (EV)	Count	20	3	26	23	117	130	336	247	147	81	1058
		Row%	27.8%	4.2%	36.1%	31.9%	11.1%	12.3%	31.8%	23.3%	13.9%	7.7%	100%
	Eugène-Pittard (EV)	Count	9	1	6	8	52	16	29	24	32	53	206
		Row%	37.5%	4.2%	25.0%	33.3%	25.2%	7.8%	14.1%	11.7%	15.5%	25.7%	100%
	Florissant (EV)	Count	0	0	12	8	42	33	99	81	88	103	446
		Row%	0.0%	0.0%	60.0%	40.0%	9.4%	7.4%	22.2%	18.2%	19.7%	23.1%	100%
Krieg (EV)	Count	0	0	29	15	224	132	236	117	101	169	979	
	Row%	0.0%	0.0%	65.9%	34.1%	22.9%	13.5%	24.1%	12.0%	10.3%	17.3%	100%	
Contamines (EV)	Count	3	0	53	24	370	262	284	209	175	194	1494	
	Row%	3.8%	0.0%	66.3%	30.0%	24.8%	17.5%	19.0%	14.0%	11.7%	13.0%	100%	
Total	Sum	Count	135	22	422	232	2842	2392	3030	2140	1275	1444	13123
		Row%	16.6%	2.7%	52.0%	28.6%	21.7%	18.2%	23.1%	16.3%	9.7%	11.0%	100%
		Mean	9	1	28	15	189	159	202	143	85	96	
		Std. Deviation	11	2	22	12	186	177	153	114	66	76	
		Minimum	0	0	0	0	0	0	0	0	1	0	
		Maximum	37	5	64	44	568	535	456	389	189	286	
VILLE DE GENEVE	Total	Sum	821	121	3099	3065	26172	29161	26554	13045	4610	3515	103057
		Row%	11.6%	1.7%	43.6%	43.1%	25.4%	28.3%	25.8%	12.7%	4.5%	3.4%	100%
		Mean	8.1	1.2	30.7	30.3	259	289	263	129	46	35	
		Std. Deviation	17	2	26	30	299	338	226	102	42	48	
		Minimum	0	0	0	0	0	0	0	0	0	0	
		Maximum	102	10	122	136	1785	2069	1033	396	189	286	

Sources: OCSTAT 2000

Labels des variables

BAT1L	Bâtiments à un logement, au 31.12.2000	LGT1P	Logements de 1 pièce, au 31.12.2000
BAT2L	Bâtiments à deux logements, au 31.12.2000	LGT2P	Logements de 2 pièces, au 31.12.2000
BAT3LPL	Bâtiments à trois logements ou plus, au 31.12.2000	LGT3P	Logements de 3 pièces, au 31.12.2000
BATMIXT	Bâtiments mixtes, au 31.12.2000	LGT4P	Logements de 4 pièces, au 31.12.2000
		LOGT5P	Logements de 5 pièces, au 31.12.2000
		LGT6PAPL	Logements de 6 pièces ou plus, au 31.12.2000
		LOGTOT	Total des logements, au 31.12.2000

(1) Cuisine non comprise

Période de construction

Nombre de logements selon la PERIODE DE CONSTRUCTION, au 31.12. 2000, par GIREC selon les CASS de la Ville de Genève															
Secteurs CASS	Sous-secteurs Girec		AV1900	1901-1920	1921-1946	1947-1960	1961-1970	1971-1975	1976-1980	1981-1985	1986-1990	1991-1995	1996-2000	TOTAL	
CHAMPEL	Malombré (PL)	Count	51	189	925	261	532	32	64	18	19	0	0	2091	
		Row%	2.4%	9.0%	44.2%	12.5%	25.4%	1.5%	3.1%	0.9%	0.9%	0.0%	0.0%	100%	
	Parc-Bertrand (PL)	Count	1	0	4	0	0	0	0	0	0	0	0	0	5
		Row%	20.0%	0.0%	80.0%	0.0%	0.0%	0.0%	0.0%	0.0%	0.0%	0.0%	0.0%	0.0%	100%
	Miremont (PL)	Count	16	116	385	579	421	56	312	69	0	57	0	0	2011
		Row%	0.8%	5.8%	19.1%	28.8%	20.9%	2.8%	15.5%	3.4%	0.0%	2.8%	0.0%	0.0%	100%
	Les Falaises (PL)	Count	5	4	1	1	0	0	250	74	0	4	303	642	
		Row%	0.8%	0.6%	0.2%	0.2%	0.0%	0.0%	38.9%	11.5%	0.0%	0.6%	47.2%	100%	
	Les Crêts-de-Champel (PL)	Count	10	3	11	18	347	0	2	1	102	14	0	508	
		Row%	2.0%	0.6%	2.2%	3.5%	68.3%	0.0%	0.4%	0.2%	20.1%	2.8%	0.0%	100%	
	Le Bout-du-Monde (PL)	Count	0	0	0	3	0	1	0	0	0	0	0	4	
		Row%	0.0%	0.0%	0.0%	75.0%	0.0%	25.0%	0.0%	0.0%	0.0%	0.0%	0.0%	100%	
	Beau-Séjour (PL)	Count	22	46	15	0	37	308	215	24	59	0	0	726	
		Row%	3.0%	6.3%	2.1%	0.0%	5.1%	42.4%	29.6%	3.3%	8.1%	0.0%	0.0%	100%	
	La Colline (PL)	Count	19	65	116	178	115	39	28	1	52	60	0	673	
		Row%	2.8%	9.7%	17.2%	26.4%	17.1%	5.8%	4.2%	0.1%	7.7%	8.9%	0.0%	100%	
	Champel (PL)	Count	0	30	91	506	628	183	52	200	129	0	0	1819	
		Row%	0.0%	1.6%	5.0%	27.8%	34.5%	10.1%	2.9%	11.0%	7.1%	0.0%	0.0%	100%	
	De-Beaumont (EV)	Count	21	134	232	29	0	0	0	17	28	0	0	461	
		Row%	4.6%	29.1%	50.3%	6.3%	0.0%	0.0%	0.0%	3.7%	6.1%	0.0%	0.0%	100%	
	La Florence (EV)	Count	0	1	2	21	56	78	455	107	101	58	179	1058	
		Row%	0.0%	0.1%	0.2%	2.0%	5.3%	7.4%	43.0%	10.1%	9.5%	5.5%	16.9%	100%	
	Eugène-Pittard (EV)	Count	3	7	5	0	63	0	16	112	0	0	0	206	
		Row%	1.5%	3.4%	2.4%	0.0%	30.6%	0.0%	7.8%	54.4%	0.0%	0.0%	0.0%	100%	
	Florissant (EV)	Count	0	0	0	0	79	203	98	66	0	0	0	446	
		Row%	0.0%	0.0%	0.0%	0.0%	17.7%	45.5%	22.0%	14.8%	0.0%	0.0%	0.0%	100%	
	Krieg (EV)	Count	0	23	71	72	648	147	0	18	0	0	0	979	
		Row%	0.0%	2.3%	7.3%	7.4%	66.2%	15.0%	0.0%	1.8%	0.0%	0.0%	0.0%	100%	
Contamines (EV)	Count	1	62	154	901	112	114	0	36	35	63	16	1494		
	Row%	0.1%	4.1%	10.3%	60.3%	7.5%	7.6%	0.0%	2.4%	2.3%	4.2%	1.1%	100%		
Total	Sum	149	680	2012	2569	3038	1161	1492	743	525	256	498	13123		
	Row%	1.1%	5.2%	15.3%	19.6%	23.2%	8.8%	11.4%	5.7%	4.0%	2.0%	3.8%	100%		
	Mean	10	45	134	171	203	77	99	50	35	17	33	875		
	Std. Deviation	14	59	245	276	242	95	142	56	44	27	88	1288		
	Minimum	0	0	0	0	0	0	0	0	0	0	0	0		
	Maximum	51	189	925	901	648	308	455	200	129	63	303	4172		
VILLE DE GENEVE	Total	Sum	6709	15514	18012	20213	16297	6091	5184	4340	3770	3916	3011	103057	
	Row%	6.5%	15.1%	17.5%	19.6%	15.8%	5.9%	5.0%	4.2%	3.7%	3.8%	2.9%	100%		
	Mean	66	154	178	200	161	60	51	43	37	39	30	1020		
	Std. Deviation	138	233	246	289	252	90	87	70	59	85	68	1615		
	Minimum	0	0	0	0	0	0	0	0	0	0	0	0		
	Maximum	757	1077	1356	1174	1259	332	455	398	252	410	386	7856		

Sources: OCSTAT 2000

Labels des variables

AV1900	Logements construits avant 1900, au 31.12.2000	1971-1975	Logements construits entre 1971 et 1975, au 31.12.2000
1901-1920	Logements construits entre 1901 et 1920, au 31.12.2000	1976-1980	Logements construits entre 1976 et 1980, au 31.12.2000
1921-1946	Logements construits entre 1921 et 1946, au 31.12.2000	1981-1985	Logements construits entre 1981 et 1985, au 31.12.2000
1947-1960	Logements construits entre 1947 et 1960, au 31.12.2000	1986-1990	Logements construits entre 1986 et 1990, au 31.12.2000
1961-1970	Logements construits entre 1961 et 1970, au 31.12.2000	1991-1995	Logements construits entre 1991 et 1995, au 31.12.2000
		1996-2000	Logements construits entre 1996 et 2000, au 31.12.2000

Logements subventionnés

LOGEMENTS SUBVENTIONNES par type, 02. 2001, par GIREC selon les CASS de la Ville de Genève								
Secteurs CASS	Sous-secteurs Girec		LOGT_HBM	LOGT_HLM	LOGT_HCM	LOGT_HM	LOGSUB	TAUXLOGSUB
SERVETTE	Le Grand-Pré (PS)	Count	83	10	0	0	93	3.7%
		Row%	89.2%	10.8%	0.0%	0.0%	100%	
	Chandieu (PS)	Count	0	0	0	0	0	0.0%
		Row%	0.0%	0.0%	0.0%	0.0%	0%	
	Varambé (PS)	Count	0	0	0	0	0	0.0%
		Row%	0.0%	0.0%	0.0%	0.0%	0%	
	Vermont (PS)	Count	0	0	0	0	0	0.0%
		Row%	0.0%	0.0%	0.0%	0.0%	0%	
	Le Mervelet (PS)	Count	0	27	26	0	53	20.1%
		Row%	0.0%	50.9%	49.1%	0.0%	100%	
	Colladon (PS)	Count	0	0	0	0	0	0.0%
		Row%	0.0%	0.0%	0.0%	0.0%	0%	
	La Tourelle (PS)	Count	0	0	0	0	0	0.0%
		Row%	0.0%	0.0%	0.0%	0.0%	0%	
	De-Budé (PS)	Count	0	0	0	0	0	0.0%
		Row%	0.0%	0.0%	0.0%	0.0%	0%	
	Les Genêts (PS)	Count	76	300	15	0	391	35.0%
		Row%	19.4%	76.7%	3.8%	0.0%	100%	
	Moillebeau (PS)	Count	0	0	0	0	0	0.0%
		Row%	0.0%	0.0%	0.0%	0.0%	0%	
	La Forêt (PS)	Count	96	140	60	0	296	28.0%
		Row%	32.4%	47.3%	20.3%	0.0%	100%	
	Le Bouchet (PS)	Count	0	72	38	0	110	22.0%
		Row%	0.0%	65.5%	34.5%	0.0%	100%	
	Les Crêts (PS)	Count	0	62	0	0	62	6.2%
		Row%	0.0%	100.0%	0.0%	0.0%	100%	
	Cité Vieusseux (PS)	Count	0	213	0	0	213	19.8%
Row%		0.0%	100.0%	0.0%	0.0%	100%		
Liotard (PS)	Count	48	28	0	0	76	4.3%	
	Row%	63.2%	36.8%	0.0%	0.0%	100%		
Soubeyran (PS)	Count	84	42	40	26	192	36.3%	
	Row%	43.8%	21.9%	20.8%	13.5%	100%		
Total	Sum	387	894	179	26	1486	10.6%	
	Row%	26.0%	60.2%	12.0%	1.7%	100%		
	Mean	24	56	11	2	93		
	Std. Deviation	38	88	19	7	121		
	Minimum	0	0	0	0	0		
	Maximum	96	300	60	26	391		
VILLE DE GENEVE	Total	Sum	1472	5644	790	38	7944	7.7%
		Row%	18.5%	71.0%	9.9%	0.5%	100%	
		Mean	15	56	8	0	79	
		Std. Deviation	35	95	21	3	114	
		Minimum	0	0	0	0	0	
		Maximum	162	638	148	26	638	

Sources: SITG - OCL 02.2001

Labels des variables

LOGT_HBM	HBM, aux personnes à un revenu très modeste, sous contrôle permanent de l'Etat
LOGT_HLM	HCM, destiné aux personnes à revenu moyen, accordée pendant 10 ans (sous réserve de prolongation possible)
LOGT_HCM	HLM: destiné aux personnes à revenu modeste accordée pendant 20 ans (voire 24 ans - sous réserve de prolongation possible)
LOGT_HM	HM: immeuble à catégorie mixte, l'aide varie en fonction des revenus des locataires
LOGSUB	Total des logements subventionnés
TAUXLOGSUB	Taux de logements subventionnés

Statistiques des loyers

Statistiques des LOYERS (sans les charges OCSTAT, mai 2001 Nombre VLG = 8'751 logements)																			
Secteurs CASS	Sous-secteurs Girec	LoyerAM	Std. LAM	LoyerAMP	Std. LAMP	LM < 500f	500-799f	800-999f	1000-1249f	1250-1499f	1500-1999f	2000-2249f	2250-2499f	2500-2999f	3000fou+	TOTAL			
CHAMPEL	Malombré (PL)	Count	18'224	13'893	4'295	1'673	2	45	23	31	14	34	7	4	10	15	185		
		Row%					1.1%	24.3%	12.4%	16.8%	7.6%	18.4%	3.8%	2.2%	5.4%	8.1%	100%		
	Miremont (PL)	Count	13'286	8'978	3'647	1'564	11	42	34	13	13	13	3	2	2	2	6	139	
			Row%					7.9%	30.2%	24.5%	9.4%	9.4%	2.2%	1.4%	1.4%	4.3%	100%		
	Les Falaises (PL)	Count	21'391	8'986	5'028	1'035	0	0	2	1	11	10	0	6	2	1	33		
			Row%					0.0%	0.0%	6.1%	3.0%	33.3%	30.3%	0.0%	18.2%	6.1%	3.0%	100%	
	Les Crêts-de-Champe	Count	8'621	2'106	2'323	953	1	5	2	0	0	0	0	0	0	0	8		
			Row%					12.5%	62.5%	25.0%	0.0%	0.0%	0.0%	0.0%	0.0%	0.0%	0.0%	100%	
	Beau-Séjour (PL)	Count	14'575	7'188	3'876	1'483	3	8	7	6	7	6	1	1	2	0	41		
			Row%					7.3%	19.5%	17.1%	14.6%	17.1%	14.6%	2.4%	2.4%	4.9%	0.0%	100%	
	La Colline (PL)	Count	15'924	9'421	3'947	1'243	4	12	6	6	5	11	3	3	0	3	53		
			Row%					7.5%	22.6%	11.3%	11.3%	9.4%	20.8%	5.7%	5.7%	0.0%	5.7%	100%	
	Champel (PL)	Count	16'658	7'160	4'284	1'247	1	23	11	37	31	34	8	3	3	5	156		
			Row%					0.6%	14.7%	7.1%	23.7%	19.9%	21.8%	5.1%	1.9%	1.9%	3.2%	100%	
	De-Beaumont (EV)	Count	22'351	21'961	4'166	2'317	1	3	4	2	7	18	1	1	2	3	42		
			Row%					2.4%	7.1%	9.5%	4.8%	16.7%	42.9%	2.4%	2.4%	4.8%	7.1%	100%	
	La Florence (EV)	Count	16'579	5'079	4'078	945	0	8	1	18	17	16	4	0	2	0	66		
			Row%					0.0%	12.1%	1.5%	27.3%	25.8%	24.2%	6.1%	0.0%	3.0%	0.0%	100%	
	Eugène-Pittard (EV)	Count	17'752	8'236	5'207	2'154	0	0	1	0	1	0	1	0	0	0	3		
			Row%					0.0%	0.0%	33.3%	0.0%	33.3%	0.0%	33.3%	0.0%	0.0%	0.0%	100%	
Florissant (EV)	Count	22'631	10'026	4'658	1'471	1	1	1	1	4	5	2	2	2	2	20			
		Row%					5.0%	5.0%	0.0%	5.0%	20.0%	25.0%	10.0%	10.0%	10.0%	10.0%	100%		
Krieg (EV)	Count	18'004	9'389	5'275	2'027	0	11	11	3	11	13	5	2	3	4	63			
		Row%					0.0%	17.5%	17.5%	4.8%	17.5%	20.6%	7.9%	3.2%	4.8%	6.3%	100%		
Contamines (EV)	Count	17'910	11'322	3'764	1'494	10	20	12	3	8	25	10	8	6	5	107			
		Row%					9.3%	18.7%	11.2%	2.8%	7.5%	23.4%	9.3%	7.5%	5.6%	4.7%	100%		
Total	Sum					34	178	114	121	129	185	45	32	34	44	916			
	Row%						3.7%	19.4%	12.4%	13.2%	14.1%	20.2%	4.9%	3.5%	3.7%	4.8%	100%		
	Mean		17'223	9'519	4'196	1'508	4	16	10	11	11	17	4	3	3	5			
	Std. Devia		3'810	4'702	779	444	4	15	10	13	8	10	3	2	3	4			
	Minimum		8'621	2'106	2'323	945	1	1	1	1	1	5	1	1	2	1			
Maximum		22'631	21'961	5'275	2'317	11	45	34	37	31	34	10	8	10	15				
VILLE DE GENEVE Total	Sum					971	2'870	1'448	1'314	868	801	158	102	100	118	8'750			
	Row%						11.1%	32.8%	16.5%	15.0%	9.9%	9.2%	1.8%	1.2%	1.1%	1.3%	100%		
	Mean		13'145	6'854	3'615	1'291	14	37	18	17	11	11	3	2	2	3			
	Std. Dev.		3'933	3'646	698	455	13	38	18	15	9	8	2	2	2	3			
	Min.		5'076	1'004	1'525	229	1	1	1	1	1	1	1	1	1	1			
	Max.		23'887	21'961	5'275	3'198	61	226	99	84	42	34	10	8	10	15			

Sources: SITG - OCL 05.2001

Labels des variables

LoyerAM	Loyer annuel moyen, 05.2001
Std. LAM	Déviati on standard du loyer annuel moyen, 05.2001
LoyerAMP	Loyer annuel moyen par pièce, 05.2001
Std. LAMP	Déviati on standard du loyer annuel moyen par pièce, 05.2001

LM < 500f Nombre de logements dont le loyer mensuel est inférieur à 500 frs, 05.2001
 500-799f Nombre de logements dont le loyer mensuel est compris entre 500 et 799frs, 05.2001
 800-999f Nombre de logements dont le loyer mensuel est compris entre 800 et 999frs, 05.2001
 1000-1249f Nombre de logements dont le loyer mensuel est compris entre 1000 et 1249frs, 05.2001
 1250-1499f Nombre de logements dont le loyer mensuel est compris entre 1250 et 1499 frs, 05.2001
 1500-1999f Nombre de logements dont le loyer mensuel est compris entre 1500 et 1999frs, 05.2001
 2000-2249f Nombre de logements dont le loyer mensuel est compris entre 2000 et 2249frs, 05.2001
 2250-2499f Nombre de logements dont le loyer mensuel est compris entre 2250 et 2499frs, 05.2001
 2500-2999f Nombre de logements dont le loyer mensuel est compris entre 2500 et 2999frs, 05.2001
 3000fou+ Nombre de logements dont le loyer mensuel s'élève à 3000frs ou plus, 05.2001

Petite et moyenne criminalité

INDICE DE PETITE ET MOYENNE CRIMINALITE 1997-2001 (DJPS)					
Secteurs CASS	Sous-secteurs Girec		Indice total PMC 1997-2001	Indice moyen PMC 1997-2001	Indice PMC pour 100 habitants
CHAMPEL	Malombré (PL)	Count	613	123	3.67
	Parc-Bertrand (PL)	Count	7	1	8.75
	Miremont (PL)	Count	573	115	3.37
	Les Falaises (PL)	Count	193	39	2.58
	Les Crêts-de-Champel (PL)	Count	90	18	2.36
	Le Bout-du-Monde (PL)	Count	121	24	8.80
	Beau-Séjour (PL)	Count	218	44	3.38
	La Colline (PL)	Count	247	49	3.82
	Champel (PL)	Count	415	83	2.62
	De-Beaumont (EV)	Count	178	36	4.13
	La Florence (EV)	Count	504	101	4.56
	Eugène-Pittard (EV)	Count	75	15	3.70
	Florissant (EV)	Count	206	41	4.62
	Krieg (EV)	Count	266	53	3.58
	Contamines (EV)	Count	453	91	3.96
	Total	Sum	4159	832	
		Mean	277	55	3.59
	Std. Deviation	189	38	1.95	
	Minimum	7	1	2.36	
	Maximum	613	123	8.80	
VILLE DE GENEVE	Total	Sum	39543	7909	
		Mean	392	78	4.45
		Std. Deviation	314	63	77.92
		Minimum	2	0	1.52
		Maximum	1422	284	536

Sources: Direction des études stratégiques de la Police,

Labels des variables

Indice total PMC 1997-2001 Indice total de la petite et moyenne criminalité: somme de 1997 à 2001
 Indice moyen PMC 1997-2001 Indice moyen de la petite et moyenne criminalité: moyenne sur 5 ans de 1997 à 2001
 Indice PMC pour 100 habitants Indice moyen de la petite et moyenne criminalité rapporté au nombre d'habitants

Les qualifications d'événements suivantes sont retenues pour la construction de l'indicateur « PMC »

vol par effraction	vol à l'astuce
vol par introduction furtive	vol à l'arraché
vol par effraction dans un véhicule	brigandage
vol par introduction furtive dans un véhicule	agression
vol à la tire	racket
vol de véhicules à 4 roues : seulement les voitures de tourisme	menaces
vol de véhicules à 2 roues : concerne les motos, les motocycles légers et les scooters	chantage/extorsion
	lésions corporelles simples.

Personnes occupées

PERSONNES OCCUPEES RFE - 1998, par GIREC selon les CASS de la Ville de Genève														
Secteurs CASS	Sous-secteurs Girec	INDMANU	CONSTRUC	COMMERC	HOTELRES	TRANSPORT	FINANCE	IMMO+SER	ADMIN_PUB	EDUCATIO	SANTE	SOC	AUT_SERV	Total
CHAMPEL	Malombré (PL)	Count	20	22	118	54	0	0	420	0	0	193	73	900
		Row%	2.2%	2.4%	13.1%	6.0%	0.0%	0.0%	46.7%	0.0%	0.0%	21.4%	8.1%	100%
	Parc-Bertrand (PL)	Count	0	0	0	0	0	0	0	0	10	3	5	18
		Row%	0.0%	0.0%	0.0%	0.0%	0.0%	0.0%	0.0%	0.0%	55.6%	16.7%	27.8%	100%
	Miremont (PL)	Count	8	34	272	22	14	298	511	28	43	90	39	1359
		Row%	0.6%	2.5%	20.0%	1.6%	1.0%	21.9%	37.6%	2.1%	3.2%	6.6%	2.9%	100%
	Les Falaises (PL)	Count	3	1	385	4	170	192	184	0	0	497	1	1437
		Row%	0.2%	0.1%	26.8%	0.3%	11.8%	13.4%	12.8%	0.0%	0.0%	34.6%	0.1%	100%
	Les Crêts-de-Champel	Count	0	9	13	12	0	0	22	0	21	50	1	128
		Row%	0.0%	7.0%	10.2%	9.4%	0.0%	0.0%	17.2%	0.0%	16.4%	39.1%	0.8%	100%
	Le Bout-du-Monde (PL)	Count	0	0	0	7	0	0	0	16	0	286	17	326
		Row%	0.0%	0.0%	0.0%	2.1%	0.0%	0.0%	0.0%	4.9%	0.0%	87.7%	5.2%	100%
	Beau-Séjour (PL)	Count	2	2	16	5	0	39	37	46	21	39	30	237
		Row%	0.8%	0.8%	6.8%	2.1%	0.0%	16.5%	15.6%	19.4%	8.9%	16.5%	12.7%	100%
	La Colline (PL)	Count	25	0	206	16	1	10	45	0	127	265	0	695
		Row%	3.6%	0.0%	29.6%	2.3%	0.1%	1.4%	6.5%	0.0%	18.3%	38.1%	0.0%	100%
	Champel (PL)	Count	1	8	107	24	7	86	185	0	2	178	24	622
		Row%	0.2%	1.3%	17.2%	3.9%	1.1%	13.8%	29.7%	0.0%	0.3%	28.6%	3.9%	100%
	De-Beaumont (EV)	Count	4	0	40	15	6	382	55	0	0	73	4	579
		Row%	0.7%	0.0%	6.9%	2.6%	1.0%	66.0%	9.5%	0.0%	0.0%	12.6%	0.7%	100%
La Florence (EV)	Count	1	0	55	6	48	27	75	0	266	15	9	502	
	Row%	0.2%	0.0%	11.0%	1.2%	9.6%	5.4%	14.9%	0.0%	53.0%	3.0%	1.8%	100%	
Eugène-Pittard (EV)	Count	0	5	52	2	0	0	36	0	19	14	19	147	
	Row%	0.0%	3.4%	35.4%	1.4%	0.0%	0.0%	24.5%	0.0%	12.9%	9.5%	12.9%	100%	
Florissant (EV)	Count	0	0	88	6	12	12	13	0	0	29	30	190	
	Row%	0.0%	0.0%	46.3%	3.2%	6.3%	6.3%	6.8%	0.0%	0.0%	15.3%	15.8%	100%	
Krieg (EV)	Count	6	6	538	25	11	41	328	0	1	28	37	1021	
	Row%	0.6%	0.6%	52.7%	2.4%	1.1%	4.0%	32.1%	0.0%	0.1%	2.7%	3.6%	100%	
Contamines (EV)	Count	5	1	65	20	1	8	139	0	21	42	24	326	
	Row%	1.5%	0.3%	19.9%	6.1%	0.3%	2.5%	42.6%	0.0%	6.4%	12.9%	7.4%	100%	
Total	Sum	75	88	1955	218	270	1095	2050	90	531	1802	313	8487	
	Row%	0.9%	1.0%	23.0%	2.6%	3.2%	12.9%	24.2%	1.1%	6.3%	21.2%	3.7%	100%	
	Mean	5	6	130	15	18	73	137	6	35	120	21		
	Std. Dev.	8	10	157	14	44	121	162	14	72	140	20		
	Min.	0	0	0	0	0	0	0	0	0	3	0		
	Max.	25	34	538	54	170	382	511	46	266	497	73		
VILLE DE GENEVE Total	Sum	6375	4455	19014	9097	7326	17222	18538	6855	10596	16026	8920	124424	
	Row%	5.1%	3.6%	15.3%	7.3%	5.9%	13.8%	14.9%	5.5%	8.5%	12.9%	7.2%	100%	
	Mean	63	44	188	90	73	171	184	68	105	159	88		
	Std. Dev.	181	80	304	169	294	569	242	205	195	587	190		
	Min.	0	0	0	0	0	0	0	0	0	0	0		
	Max.	1478	510	2145	1030	2375	4626	1379	1314	1326	5872	1626		

Sources: OCSTAT - RFE 1998

Labels des variables

INDMANU	Industries manufacturières npo-RFE 1998
CONSTRUC	Construction npo-RFE 1998
COMMERC	Commerces de gros et de détail + réparation npo-RFE 1998
HOTELRES	Hôtels et restaurants npo-RFE 1998
TRANSPORT	Transports, entreposage et communication npo-RFE 1998
FINANCE	Intermédiation financière npo-RFE 1998
IMMO+SER	Immobilier et services aux entreprises npo-RFE 1998
ADMIN_PUB	Administration publique et défense npo-RFE 1998
EDUCATIO	Education npo-RFE 1998
SANTE_SOC	Santé et action sociale npo-RFE 1998
AUT_SERV	Autres activités de services collectifs, sociaux et personnels npo-RFE 1998